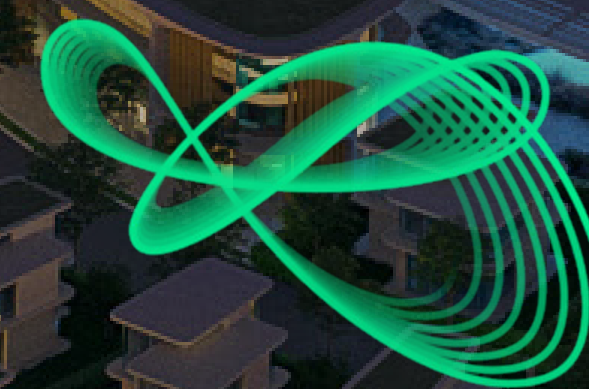


المستقبل بيت



مدينة
خالد بن سلطان

تطوير عقاري من قبل





مدينة ذكية ومستدامة تستشرف المستقبل

تجسد مدينة خالد بن سلطان عصرًا جديدًا من أساليب الحياة الحضرية. تقع المدينة في منطقة روضة السدر في الشارقة، وتتمتع بموقع استراتيجي يربطها بجميع إمارات الدولة عبر طريق الذيد وطريق خورفكان. حيث تتكامل عناصر السكن ونمط الحياة والعمل ضمن مخطط رئيسي متقدم. المدينة مرتكزة على ركائز الاستدامة، والتكنولوجيا الذكية، والثقافة، والتصميم الذي يضع الإنسان في صميم أولوياته، تم تصميم مدينة خالد بن سلطان لتكون منسجمة مع الطبيعة – مدينة تجسد التعايش المستدام بين الإنسان والطبيعة.

تنويه: المخططات، الرسومات، الصور، الأبعاد، المساحات، وجميع المعلومات المقدمة هنا هي إرشادية، ومقدمة لأغراض توضيحية فقط.

اكتشف أساليب جديدة للحيش

حياة عصرية. طممت من أجلك.

عش تجربة الحياة العصرية في مجتمع يتميز بتصميم فريد، ومساحات واسعة، تعزز الصحة والراحة. مدينة خالد بن سلطان هي وجهة المتفائلين النشطين، أولئك الذين يعيشون بوعي، ويحيطون أنفسهم بالجمال والتوازن والابتكار.

المخطط الرئيسي



بتصميم من شركة ”زها حديد للهندسة المعمارية“، تجمع مدينة خالد بن سلطان بين التفرّد المعماري والتصميم الهادف، لتضم معياراً جديداً للخامة المستدامة.

تم التخطيط للمدينة بعناية كمشروع متعدد الاستخدامات، حيث تضم أحياء مصممة بعناية، ومساحات خضراء واسعة، وأماكن عامة تنبض بالحياة. كل عنصر فيها يساهم في أسلوب حياة ذكي مناخياً يضع الإنسان أولاً حيث تلتقي الطبيعة والثقافة والتكنولوجيا في مكان واحد.

تنويه: المخططات، الرسومات، الصور، الأبعاد، المساحات، وجميع المعلومات المقدمة هنا هي إرشادية، ومقدمة لأغراض توضيحية فقط.

المنظط الرئيسى



التصميم والراحة

تُعزز التصميم المدروسة المساحة والضوء الطبيعى والتهوية، بينما تضمن العوازل الصوتية والمواد المستدامة راحة دائمة وهُدوءًا مستمرًا. يتميز التصميم المعماري بجاذبيته البصرية ووظيفته العميقة، يجمع التصميم المعماري بين الجاذبية البصرية والوظيفة العملية، لِيُثري تفاصيل الحياة اليومية من خلال حلول ذكية ومتكاملة.

تنويه: المخططات، الرسومات، الصور، الأبعاد، المساحات، وجميع المعلومات المقدمة هنا هي إرشادية، ومقدمة لأغراض توضيحية فقط.

المنظط الرئيسى



المجتمع والرفاهية

تُشجع الدائى المُنسقة ومسارات الجرى والممرات المظلة ومناطق اللعب على الاسترخاء والرفاهية والتواصل الإنسانى. تم تصميم هذه المساحات لتعزيز نمط حياة نشط، مما يخلق تجربة حضرية نابضة بالحياة وشاملة للجميع.

تنويه: المخططات، الرسومات، الصور، الأبعاد، المساحات، وجميع المعلومات المقدمة هنا هي إرشادية، ومقدمة لأغراض توضيحية فقط.

العناصر الرئيسية

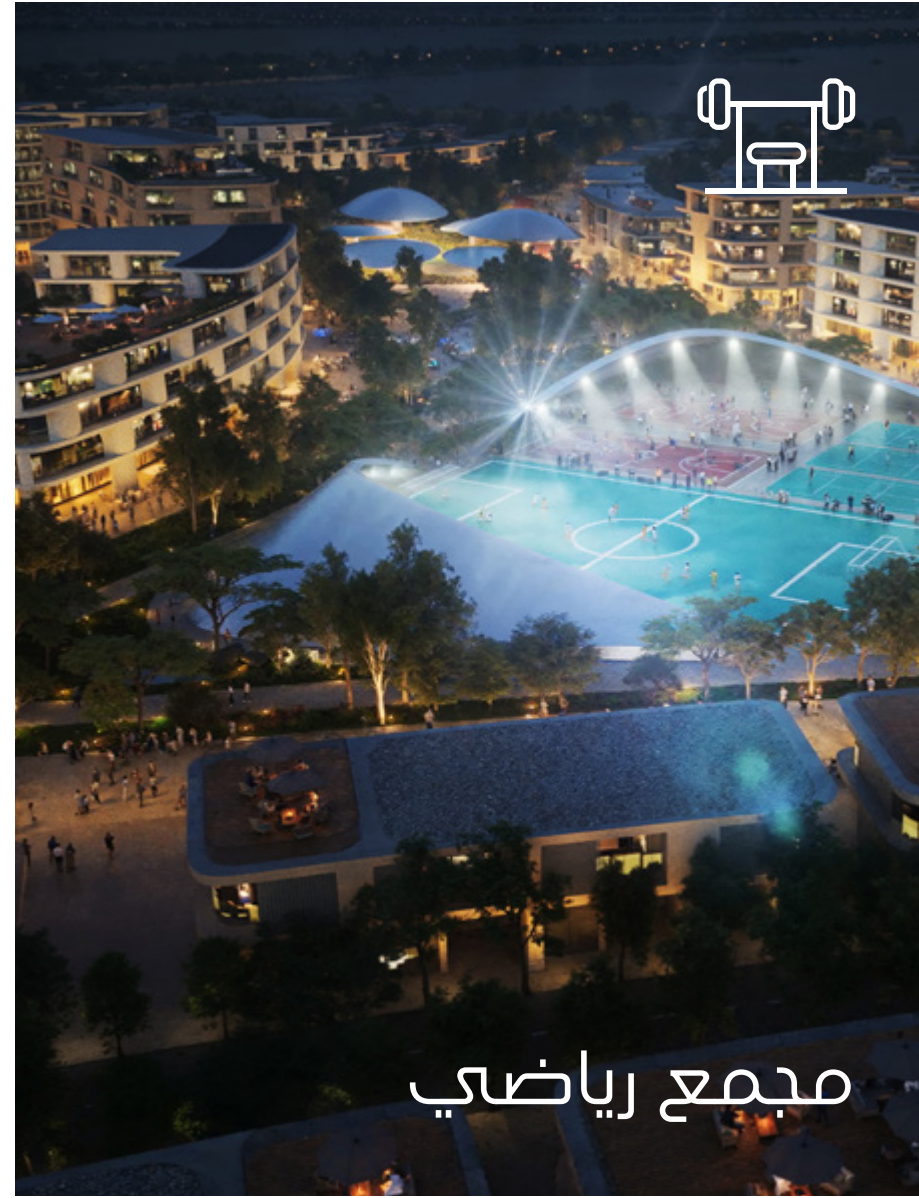




الممشى



مسارات للجري
وركوب الدراجات



مجمع رياضي



صالات رياضية



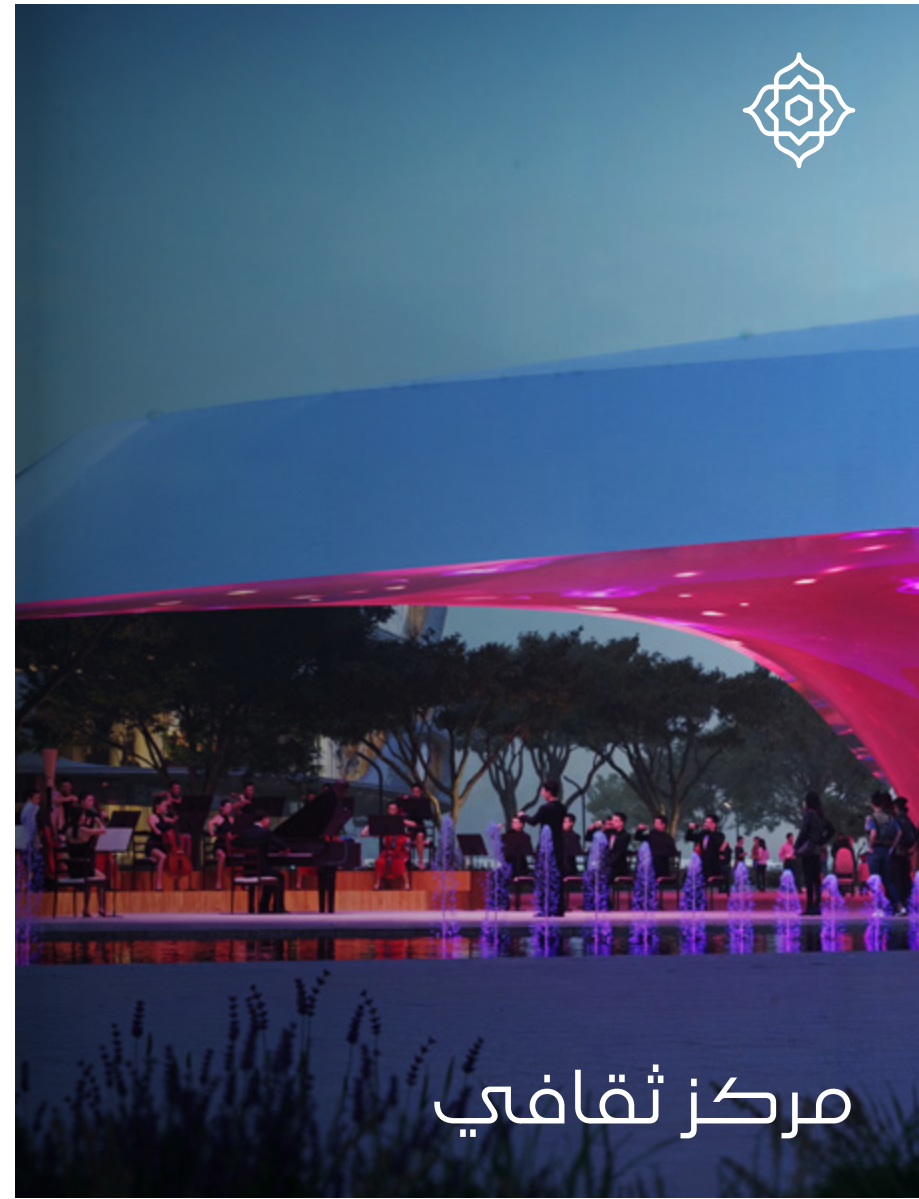
حدائق مركزية



مسجد



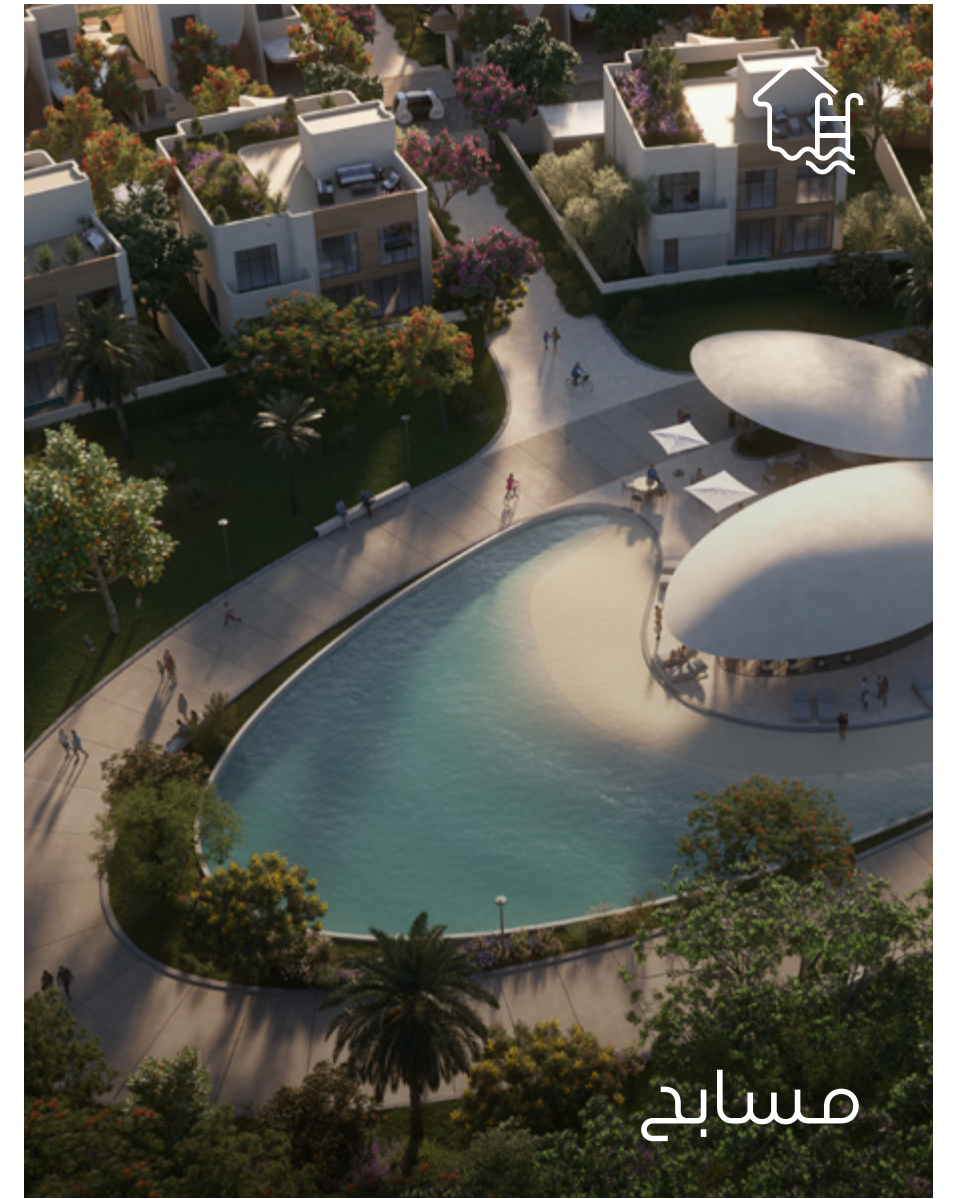
مناطق لعب
للأطفال



مركز ثقافي



مراكز مجتمعية



مسابح

العناصر الرئيسية



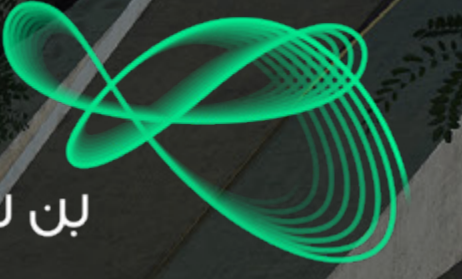
مساحات مكتبية متطورة

بيئات عمل مرنة ومجهزة للمستقبل، تتكيف مع احتياجات الأعمال المتغيرة،
وتوفر بيئة متطورة للابتكار والإبداع والتعاون.

تنويه: المخططات، الرسومات، الصور، الأبعاد، المساحات، وجميع المعلومات المقدمة هنا
هي إرشادية، ومقدمة لأغراض توضيحية فقط.

العناصر الرئيسية

مدينة
خالد
بن سلطان



الممشى

ممشى نابض بالحياة يجمع بين متاجر البوتيك، والمطاعم، والتجارب الثقافية، لخلق وجهة اجتماعية مفعمة بالحيوية والترفيه.

تنويه: المخططات، الرسومات، الصور، الأبعاد، المساحات، وجميع المعلومات المقدمة هنا هي إرشادية، ومقدمة لأغراض توضيحية فقط.

العناصر الرئيسية



المركز الثقافي

وجهة بارزة تحتفي بالفنون والتراث والابتكار، وتضم مساحات للمعارض والعروض والحوار الثقافي، يحفظ هوية الشارقة بينما يثريها بتجارب فنية عالمية.

تنويه: المخططات، الرسومات، الصور، الأبعاد، المساحات، وجميع المعلومات المقدمة هنا هي إرشادية، ومقدمة لأغراض توضيحية فقط.

العناصر الرئيسية

مدينة
البحر
الزبداني



الحدائق المجتمعية والترفيه

يضم كل حي حديقته الخاصة – واحة خضراء للاسترخاء
واللياقة والاجتماع. تشجع مراكز الرياضة والترفيه على نمط
حياة نشط وتعزز رفاهية المجتمع لجميع الفئات العمرية.

تنويه: المخططات، الرسومات، الصور، الأبعاد، المساحات، وجميع المعلومات المقدمة هنا
هي إرشادية، ومقدمة لأغراض توضيحية فقط.

العناصر الرئيسية



المسجد العصري

مستوحى معماريًا من التقاليد ومُصمم بأسلوب حديث — يعكس التوازن
والثقافة والمجتمع.

تنويه: المخططات، الرسومات، الصور، الأبعاد، المساحات، وجميع المعلومات المقدمة هنا
هي إرشادية، ومقدمة لأغراض توضيحية فقط.

العناصر الرئيسية

مدينة
الشيخ
نور سلطان

المركز التجاري

وجهة متميزة للتسوق والترفيه تضم متاجر بوتيك ومقاهي، تم اختيارها بعناية لتوفير الراحة والأناقة.

تنويه: المخططات، الرسومات، الصور، الأبعاد، المساحات، وجميع المعلومات المقدمة هنا هي إرشادية، ومقدمة لأغراض توضيحية فقط.

المرحلة الأولى



الحياة السكنية



مجموعة منتقاة من الفلل ومنازل التاون هاوس، تقع وسط مساحات خضراء واسعة، في المرحلة الأولى من مدينة خالد بن سلطان.

بتصميم من TKDP الحاصل على جوائز في مجالات الهندسة المعمارية و التخطيط العمراني. تقدم كل من الوحدات نموذج متوازن وفاخر يجمع بين الابداع والوظيفة بتصاميم مستدامة موفرة للطاقة وجماليات عصرية تركز على الضوء والمساحة والراحة.

tkdp

تنويه: المخططات، الرسومات، الصور، الأبعاد، المساحات، وجميع المعلومات المقدمة هنا هي إرشادية، ومقدمة لأغراض توضيحية فقط.

المخطط الرئيسي

للمرحلة الأولى

مدار A / مدار G

المرافق:

1. حوض سباحة
2. منطقة لعب للأطفال
3. مجمع رياضي
4. مسارات للمشاة (مسافة 5 دقائق سيراً على الأقدام من المركز إلى المركز)
5. محطات لياقة خارجية
6. حديقة مركزية
7. مسار للجري (2.5 كم من أصل 6.1 كم ضمن المرحلة الأولى)
8. مركز مجتمعي
9. مجمع تجاري

الوحدات السكنية:

- تاون هاوس من 2 غرف نوم
- تاون هاوس من 3 غرف نوم
- تاون هاوس من 3 غرف نوم (زاوية)
- تاون هاوس من 4 غرف نوم
- تاون هاوس من 4 غرف نوم (زاوية)
- فيلا من 4 غرف نوم
- فيلا من 5 غرف نوم



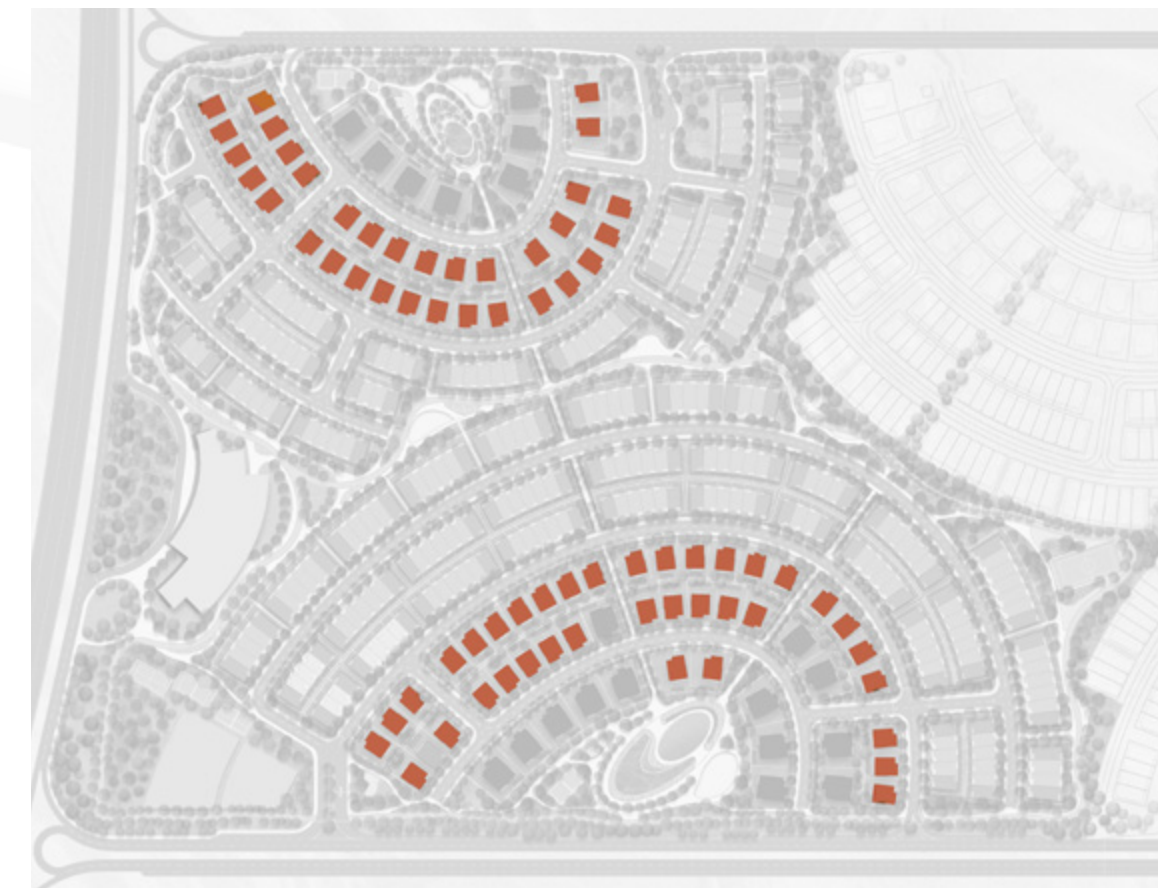
الضلع

منازل مكونة من 4 و 5 غرف نوم
بتصاميم فريدة، وحدائق خاصة.

تنويه: المخططات، الرسومات، الطور، الأبعاد، المساحات، وجميع المعلومات المقدمة هنا
هي إرشادية، ومقدمة لأغراض توضيحية فقط.

فيلا من 4 غرف نوم

المخطط الرئيسي



الطابق الأرضي:
1,862 قدم مربع

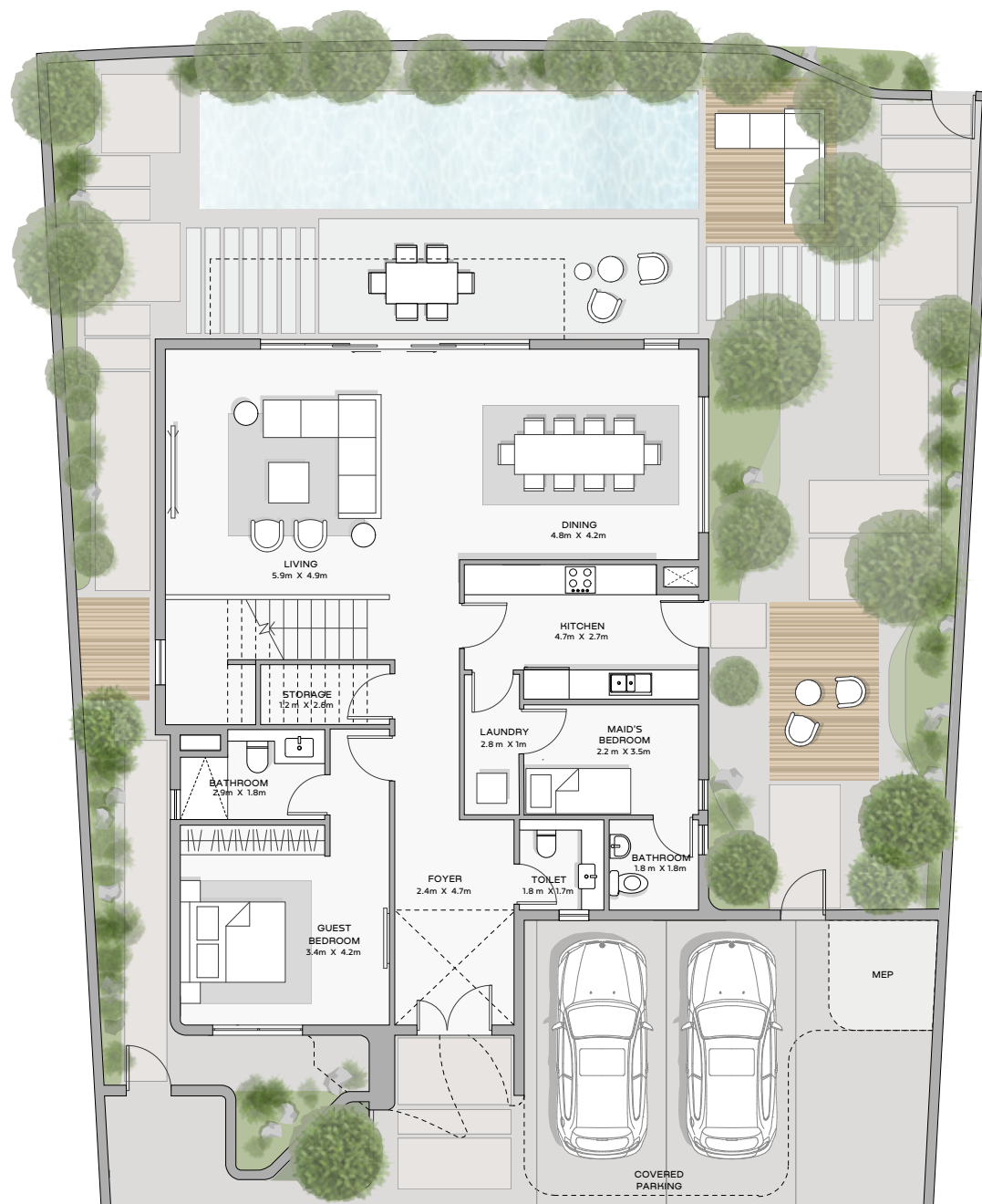
الطابق الأول:
1,993 قدم مربع

الإجمالي:
3,855 قدم مربع

مخطط الطابق الأول



مخطط الطابق الأرضي

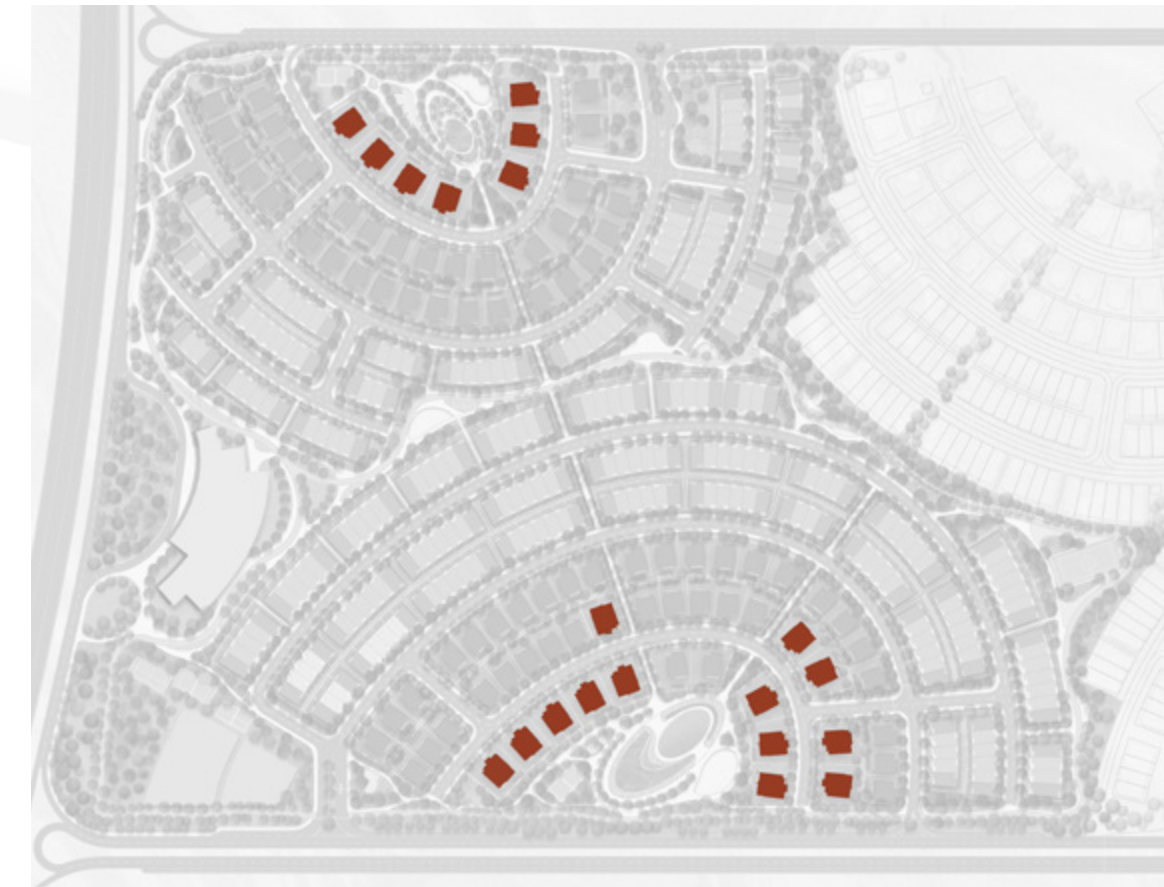


هذه المساحات تقديرية وقد تختلف بحسب الوحدة المحددة. ويُعرض المسبح لأغراض توضيحية فقط.

تنويه: المخططات، الرسومات، الصور، الأبعاد، المساحات، وجميع المعلومات المقدمة هنا هي إرشادية، ومقدمة لأغراض توضيحية فقط.

فيلا من 5 غرف نوم

المخطط الرئيسي



الطابق الأرضي:

2,883 قدم مربع

الطابق الأول:

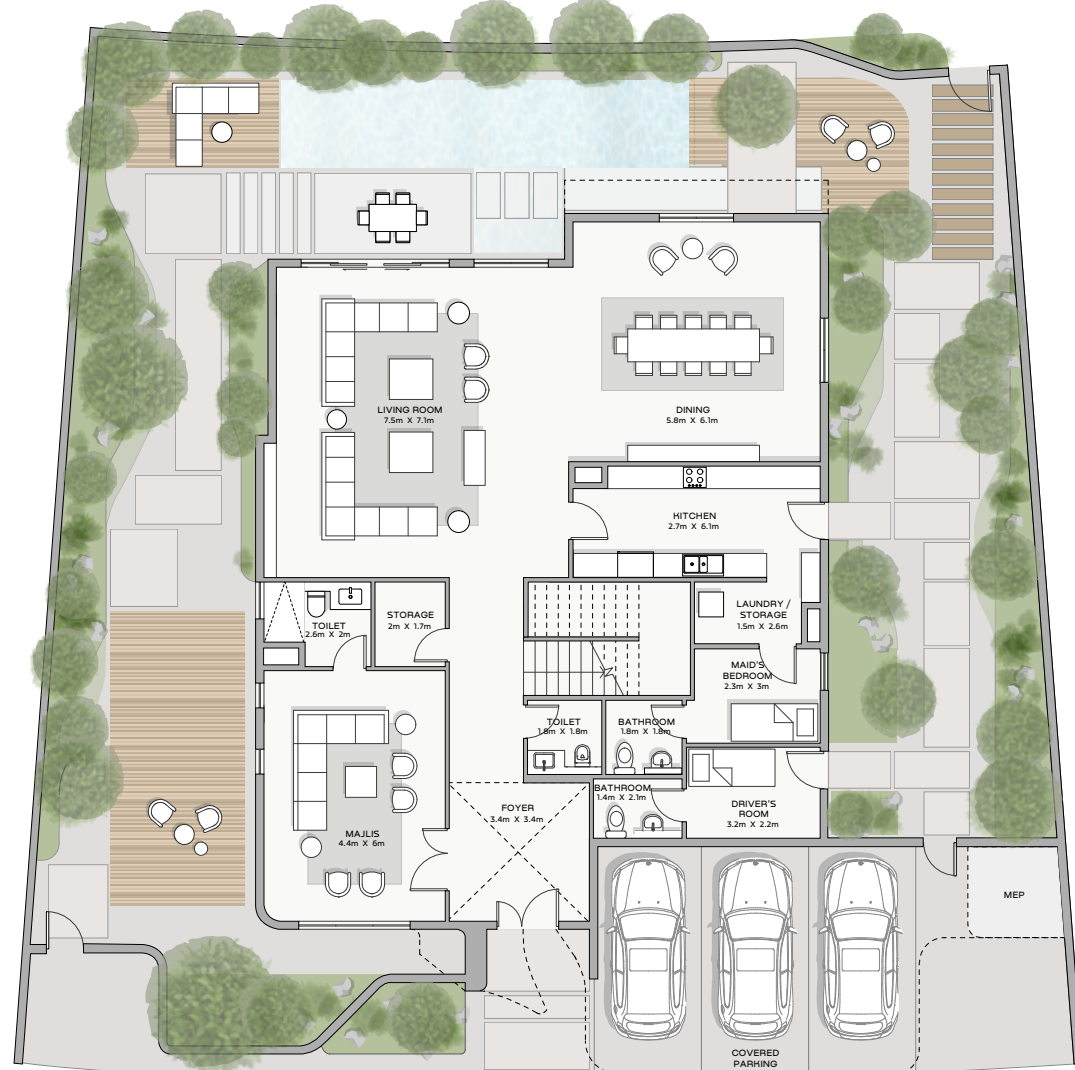
2,593 قدم مربع

الإجمالي:

5,476 قدم مربع



مخطط الطابق الأول



مخطط الطابق الأرضي

هذه المساحات تقديرية وقد تختلف بحسب الوحدة المحددة. ويُعرض المسبح لأغراض توضيحية فقط.

تنويه: المخططات، الرسومات، الصور، الأبعاد، المساحات، وجميع المعلومات المقدمة هنا هي إرشادية، ومقدمة لأغراض توضيحية فقط.

الفلل



تلتوي: المخططات، الرسومات، الصور، الأبعاد، المساحات، وجميع المعلومات المقدمة هنا هي إرشادية، ومقدمة لأغراض توضيحية فقط.

غرفة الجلوس

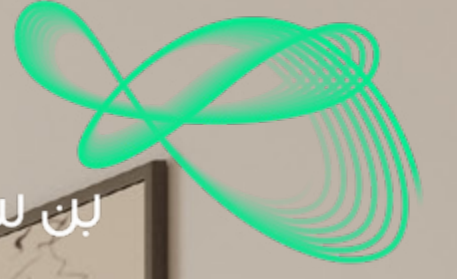
مدينة
خالد
بن سلطان



تنويه: المخططات، الرسومات، الصور، الأبعاد، المساحات، وجميع المعلومات المقدمة هنا هي إرشادية، ومقدمة لأغراض توضيحية فقط.

غرفة النوم

مدينة
خالد
بن سلطان



تنويه: المخططات، الرسومات، الصور، الأبعاد، المساحات، وجميع المعلومات المقدمة هنا هي إرشادية، ومقدمة لأغراض توضيحية فقط.

غرفة الملابس

مدينة
خالد
بن سلطان



تنويه: المخططات، الرسومات، الصور، الأبعاد، المساحات، وجميع المعلومات المقدمة هنا هي إرشادية، ومقدمة لأغراض توضيحية فقط.



مطبخ

مدينة
خالد
بن سلطان



تنويه: المخططات، الرسومات، الصور، الأبعاد، المساحات، وجميع المعلومات المقدمة هنا هي إرشادية، ومقدمة لأغراض توضيحية فقط.

مطبخ

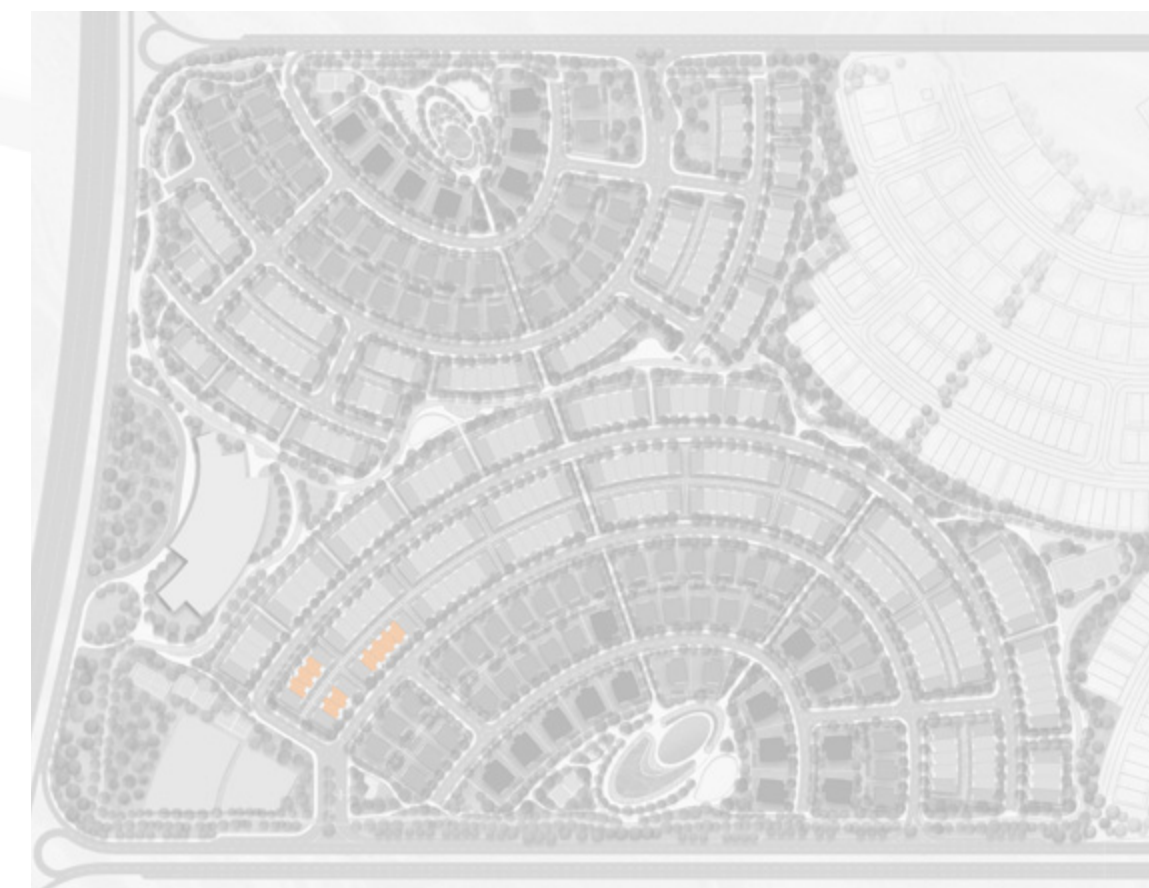
منازل التاون هاوس

وحدات سكنية مكونة
من 2، 3، و 4 غرف نوم،
تتميز بحدايق خاصة
وتصميم معماري أنيق.

تنويه: المخططات، الرسومات، الصور، الأبعاد، المساحات، وجميع المعلومات المقدمة هنا
هي إرشادية، ومقدمة لأغراض توضيحية فقط.

تاون هاوس بخرفتين نوم

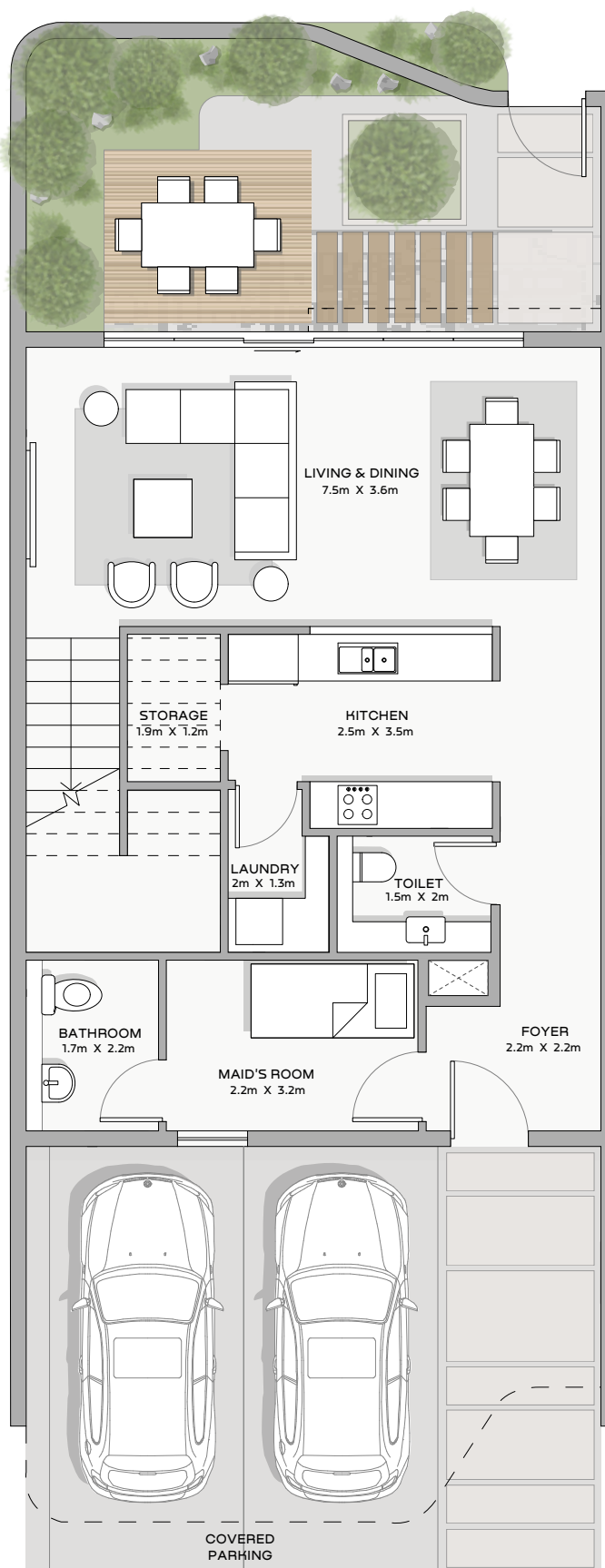
المخطط الرئيسي



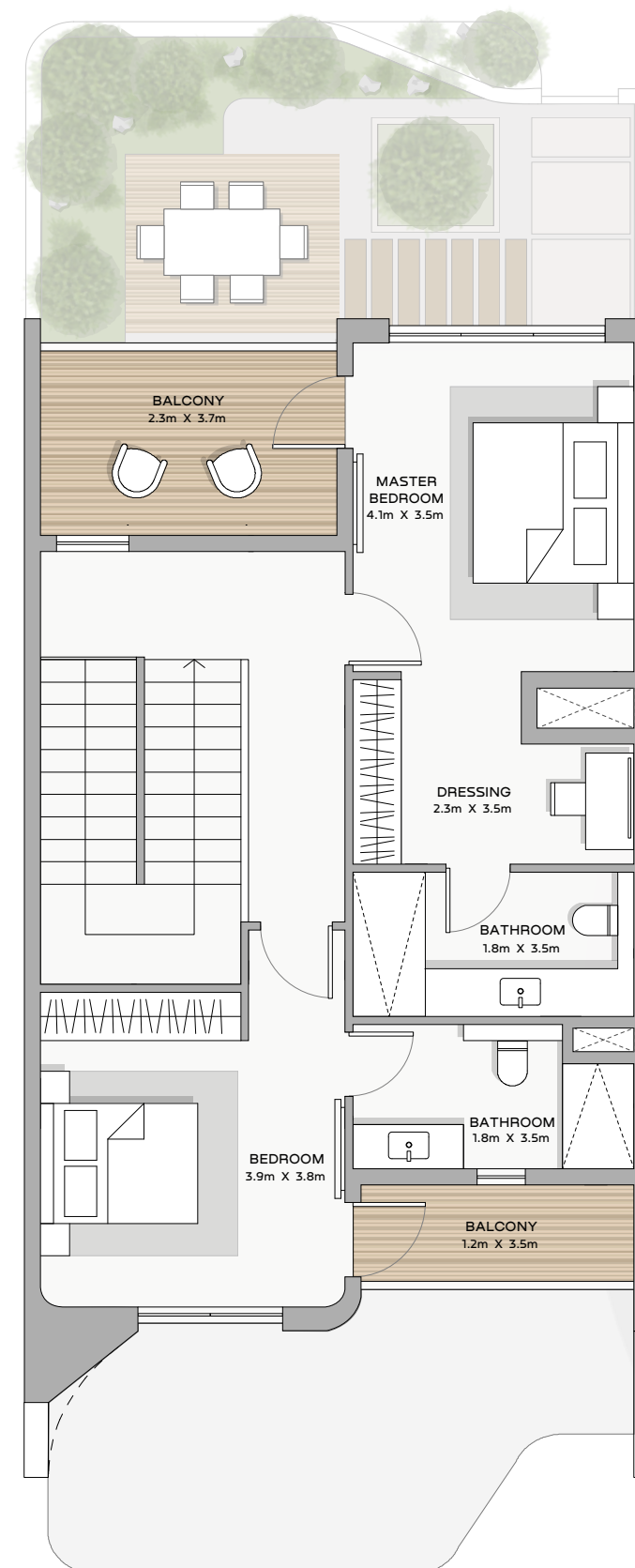
الطابق الأرضي:
1,217 قدم مربع

الطابق الأول:
1,038 قدم مربع

الإجمالي:
2,255 قدم مربع



مخطط الطابق الأرضي



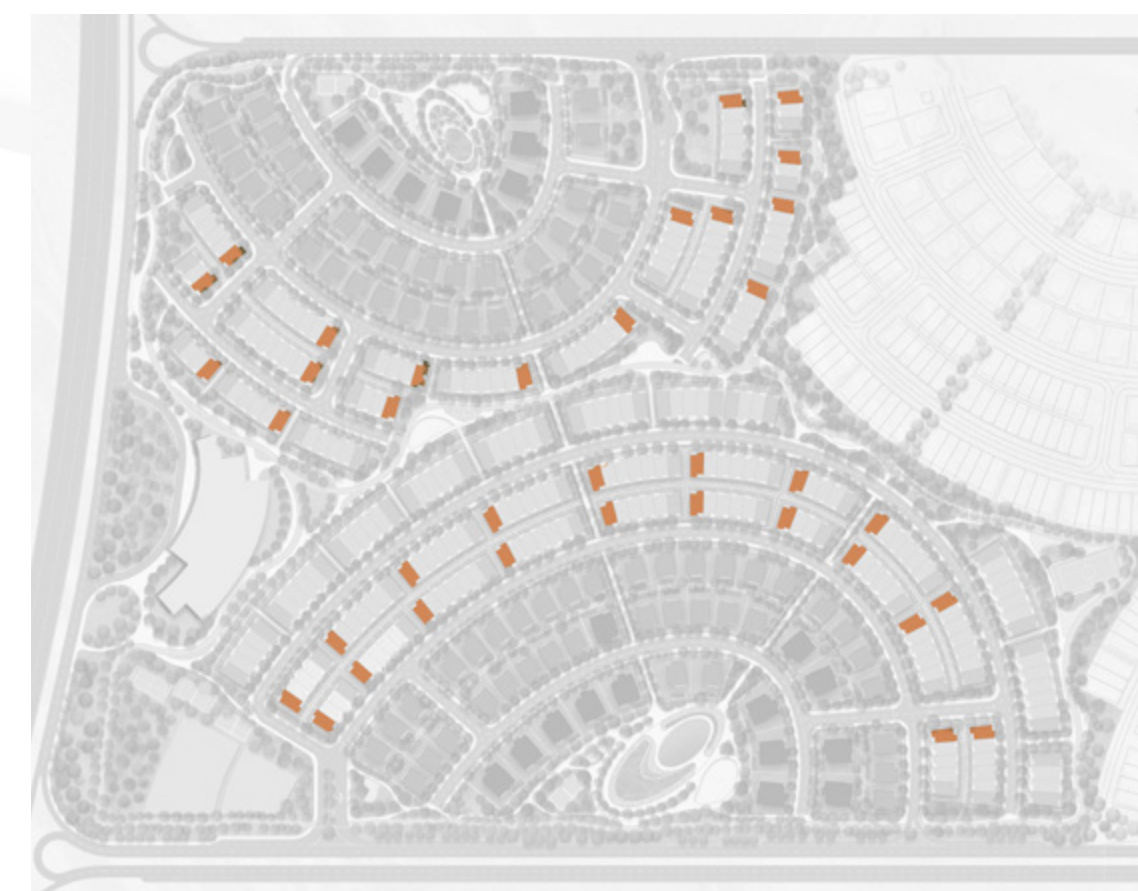
مخطط الطابق الأول

هذه المساحات تقديرية وقد تختلف وفقاً للوحدة المحددة.

تنويه: المخططات، الرسومات، الصور، الأبعاد، المساحات، وجميع المعلومات المقدمة هنا هي إرشادية، ومقدمة لأغراض توضيحية فقط.

تاون هاوس من 3 غرف نوم _ وحدة الزاوية اليسرى

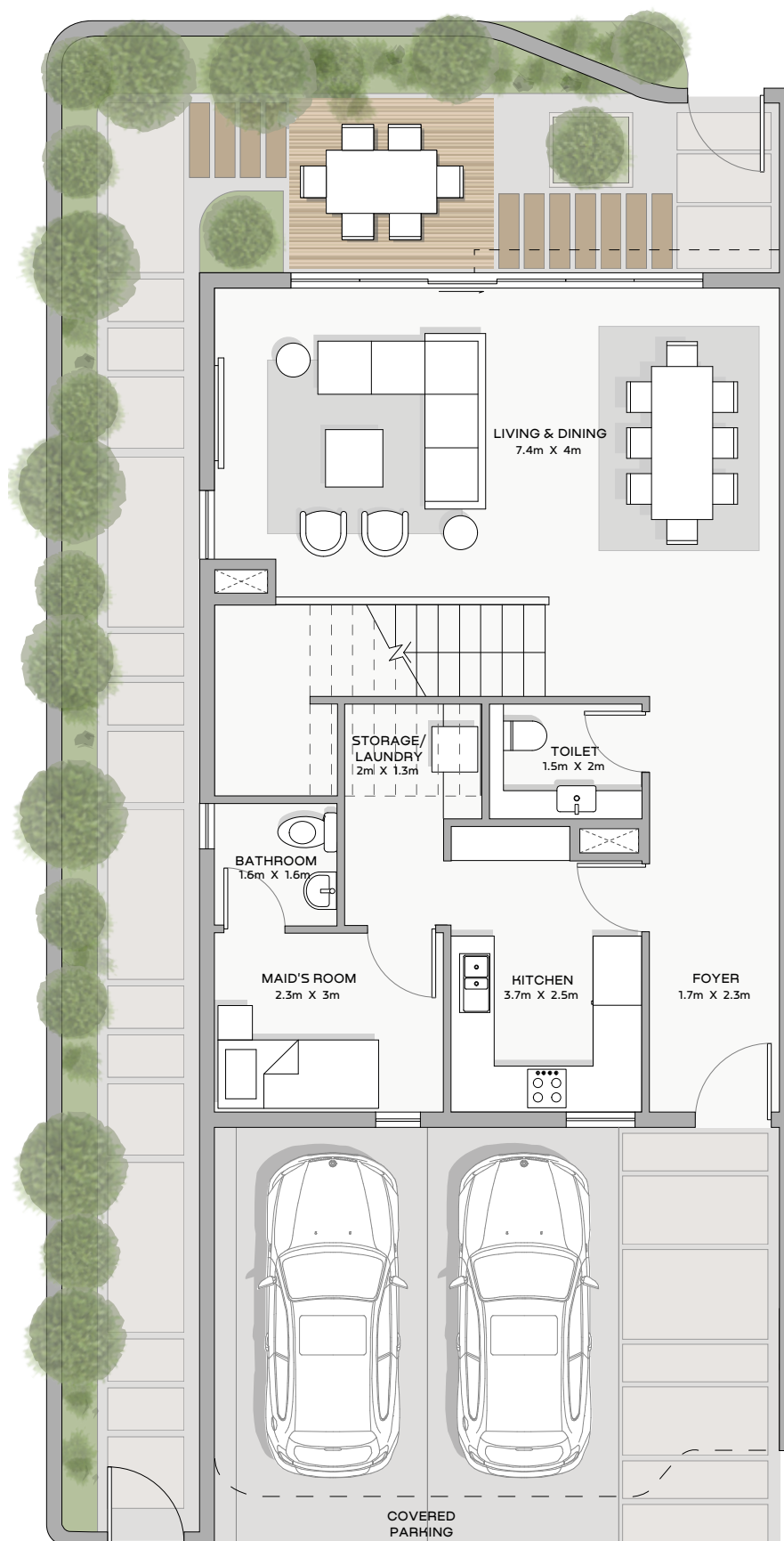
المخطط الرئيسي



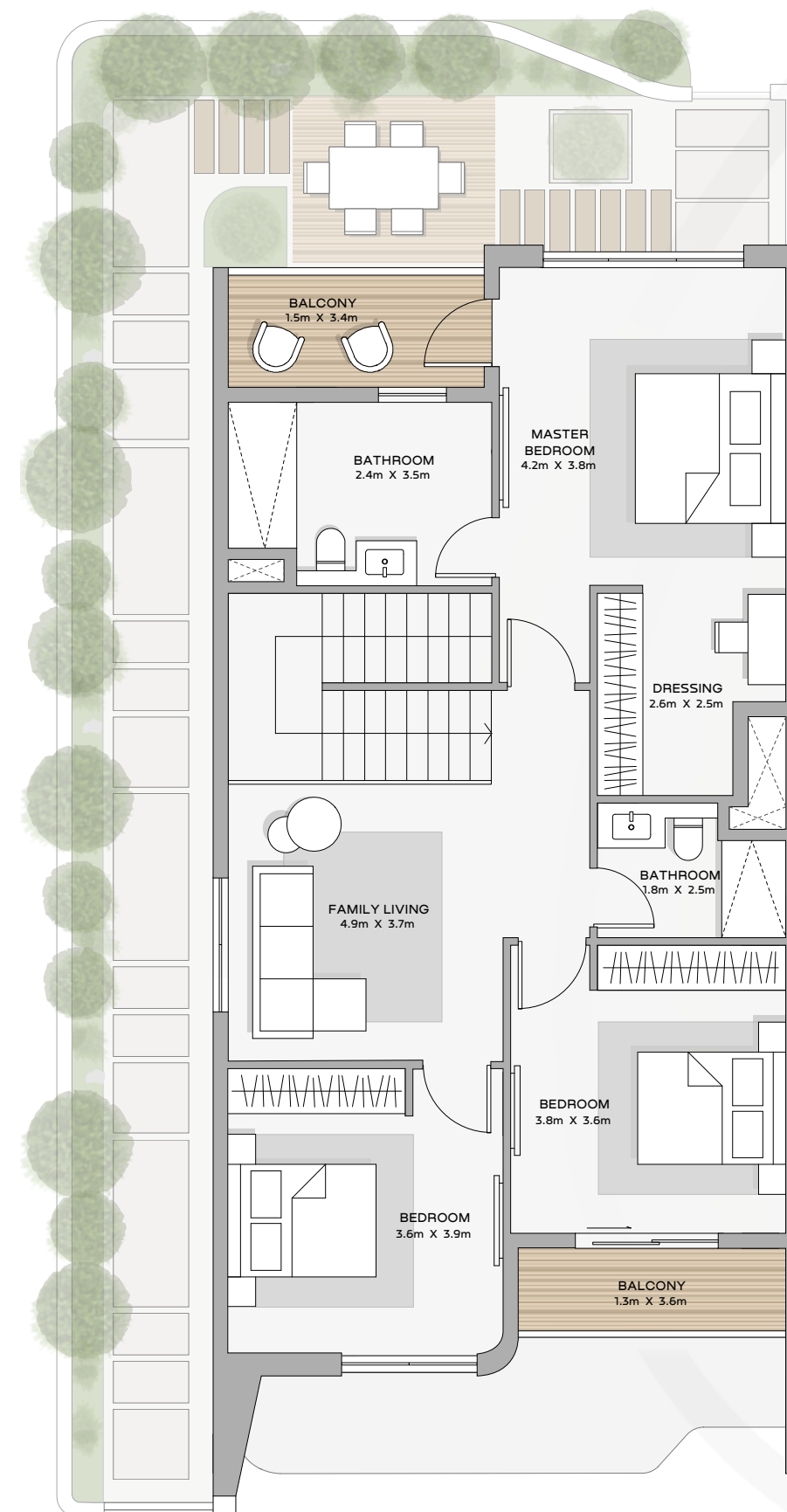
الطابق الأرضي:
1,320 قدم مربع

الطابق الأول:
1,299 قدم مربع

الإجمالي:
2,619 قدم مربع



مخطط الطابق الأرضي

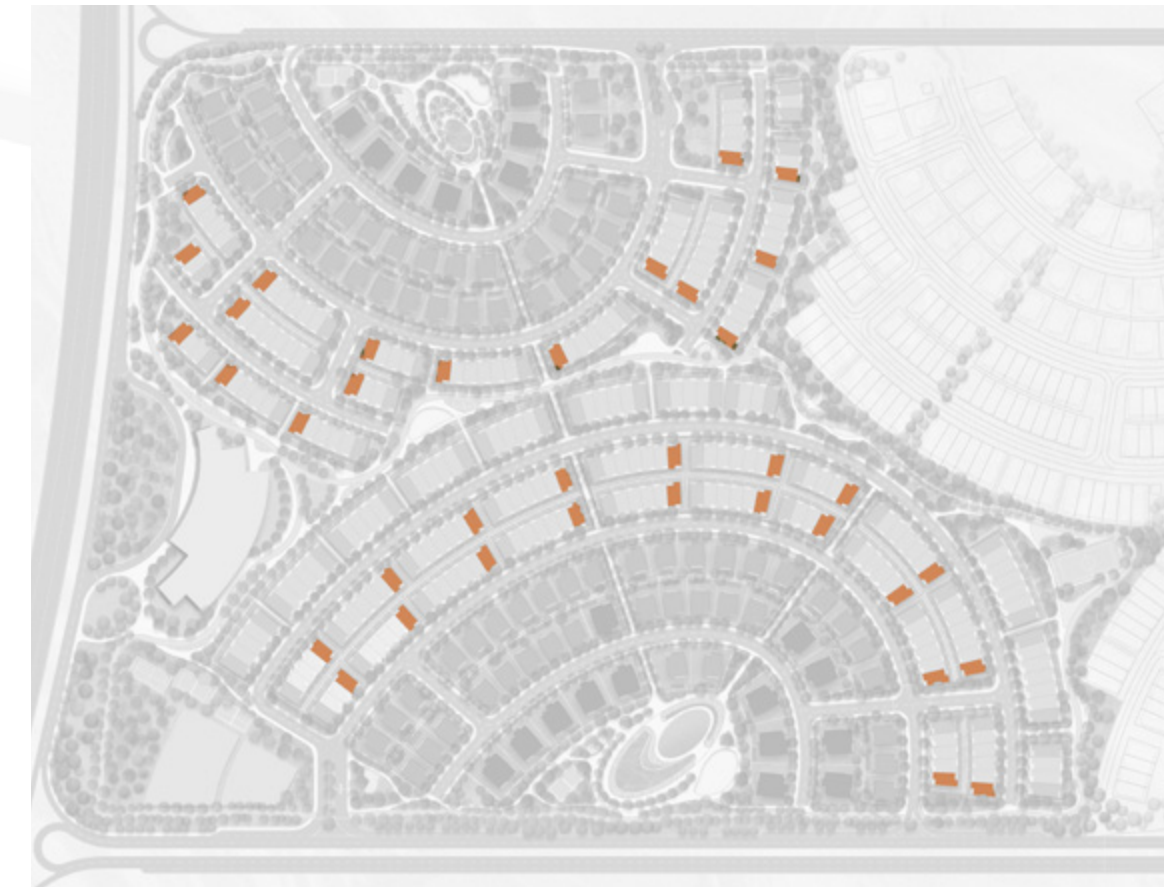


مخطط الطابق الأول

هذه المساحات تقديرية وقد تختلف وفقاً للوحدة المحددة.

تاون هاوس من 3 غرف نوم _وحدة الزاوية اليمنى

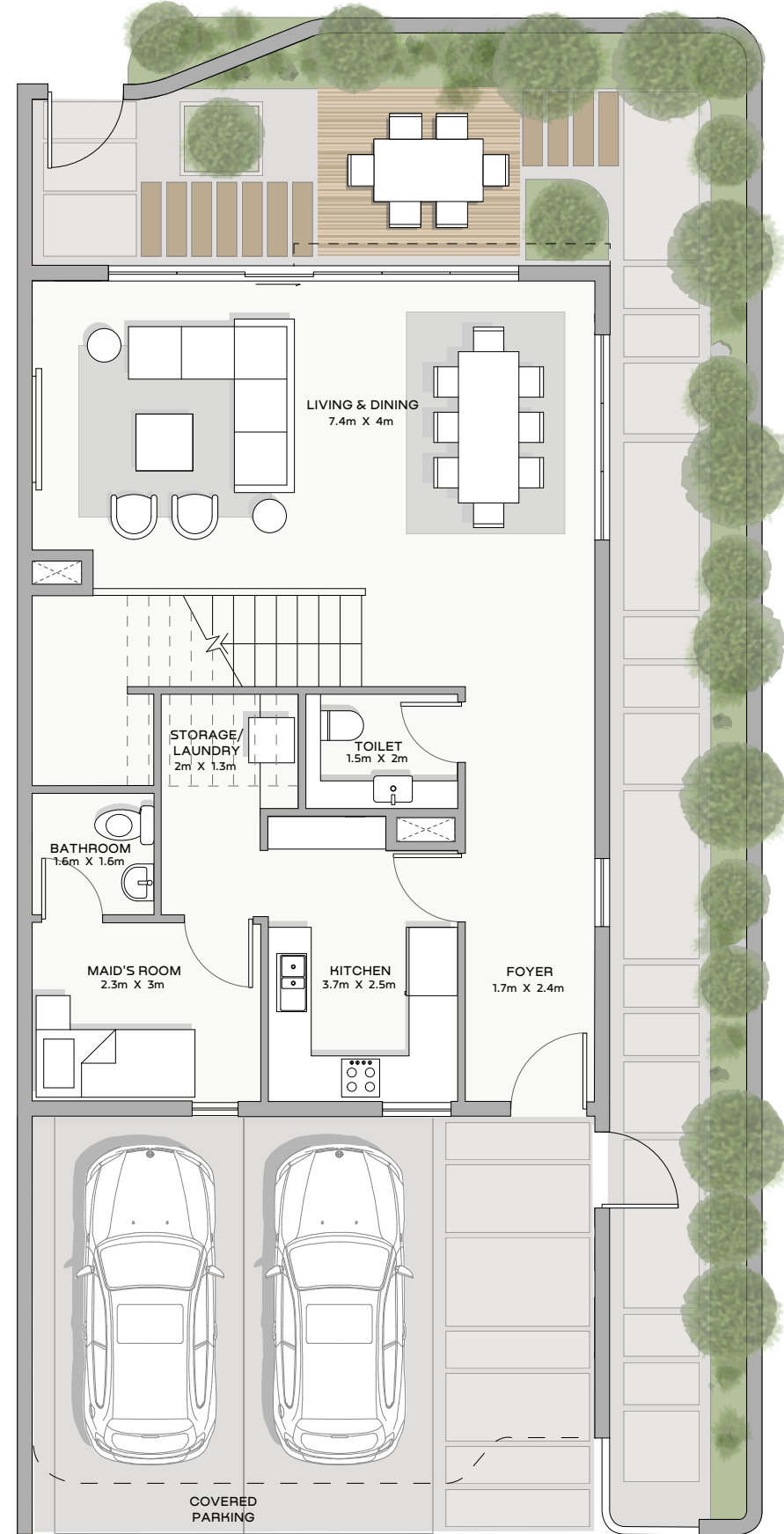
المخطط الرئيسي



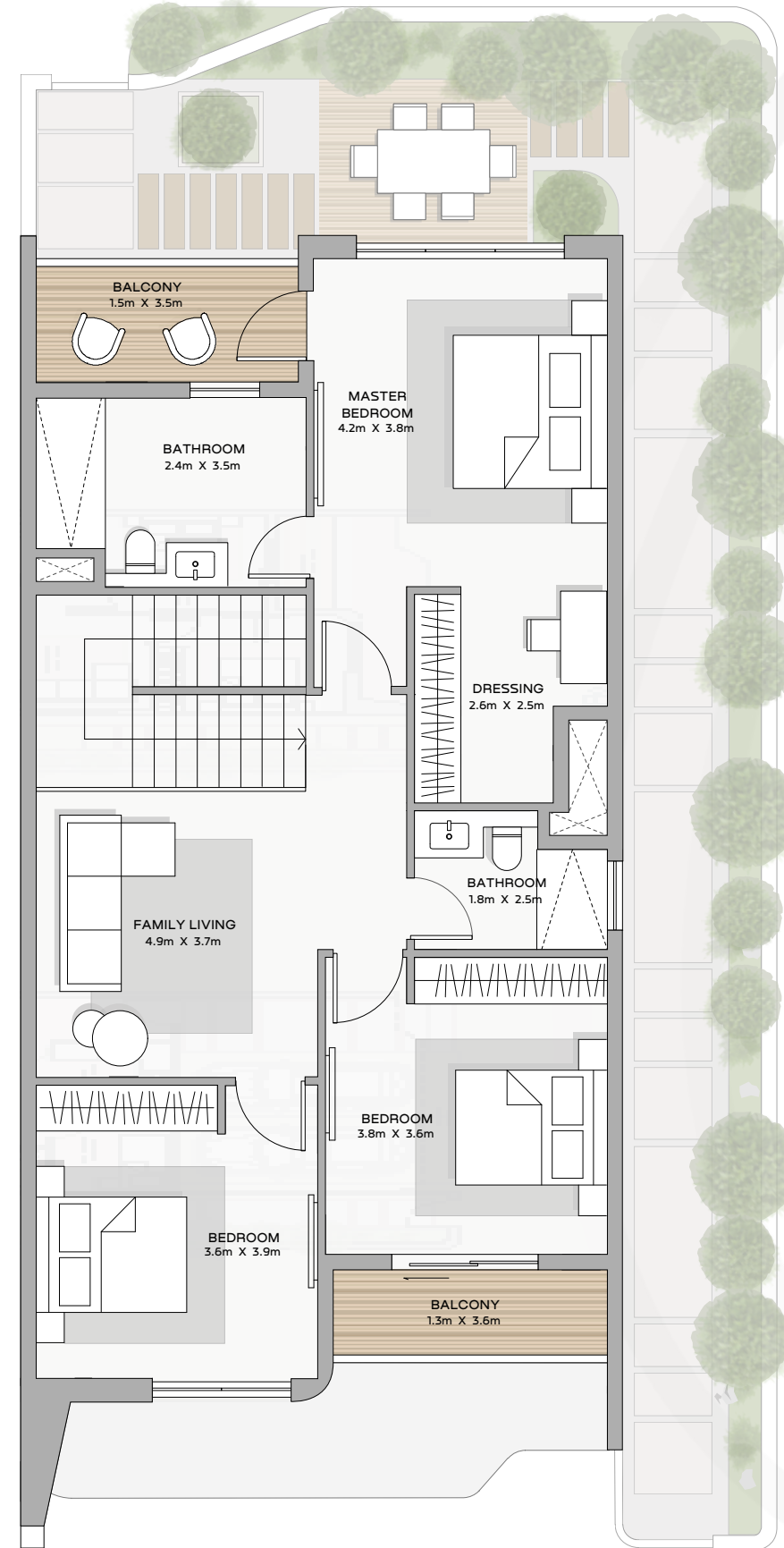
الطابق الأرضي:
1,320 قدم مربع

الطابق الأول:
1,299 قدم مربع

الإجمالي:
2,619 قدم مربع



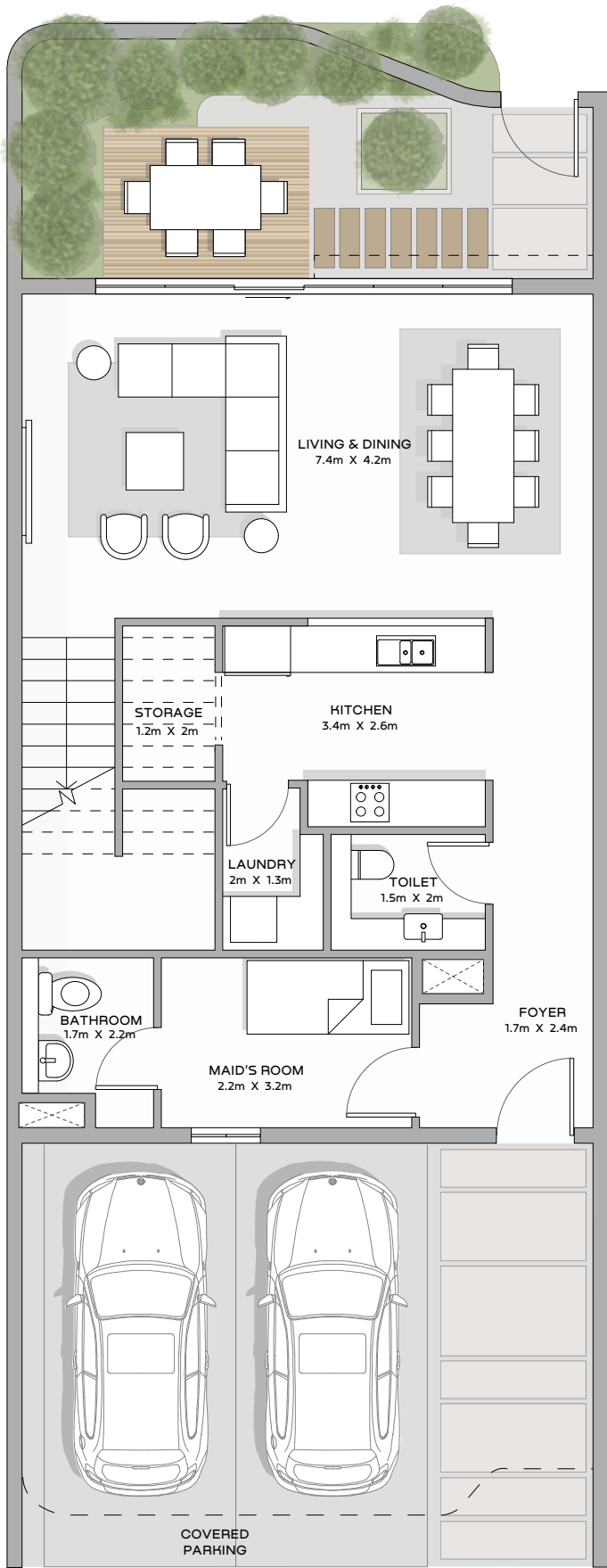
مخطط الطابق الأرضي



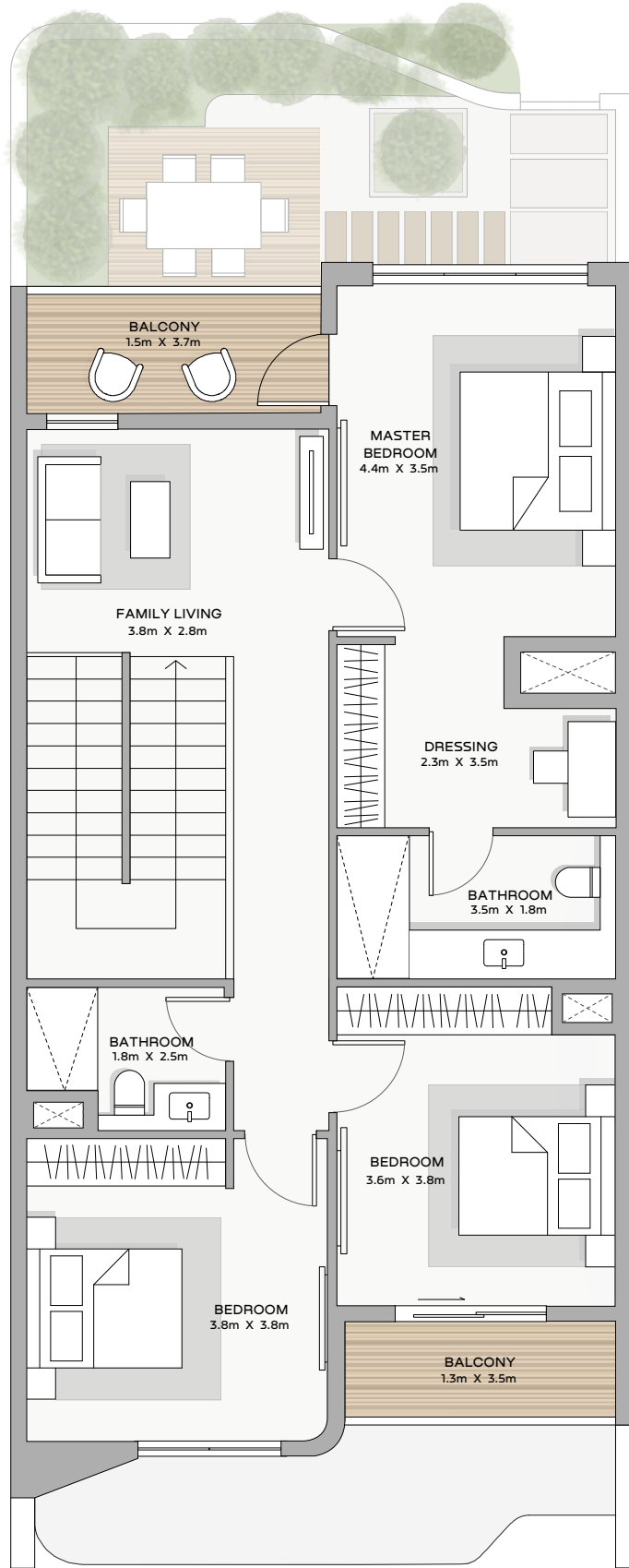
مخطط الطابق الأول

هذه المساحات تقديرية وقد تختلف وفقاً للوحدة المحددة.

تاون هاوس من 3 غرف نوم _مطبخ مفتوح



مخطط الطابق الأرضي



مخطط الطابق الأول

الطابق الأرضي:

1,302 قدم مربع

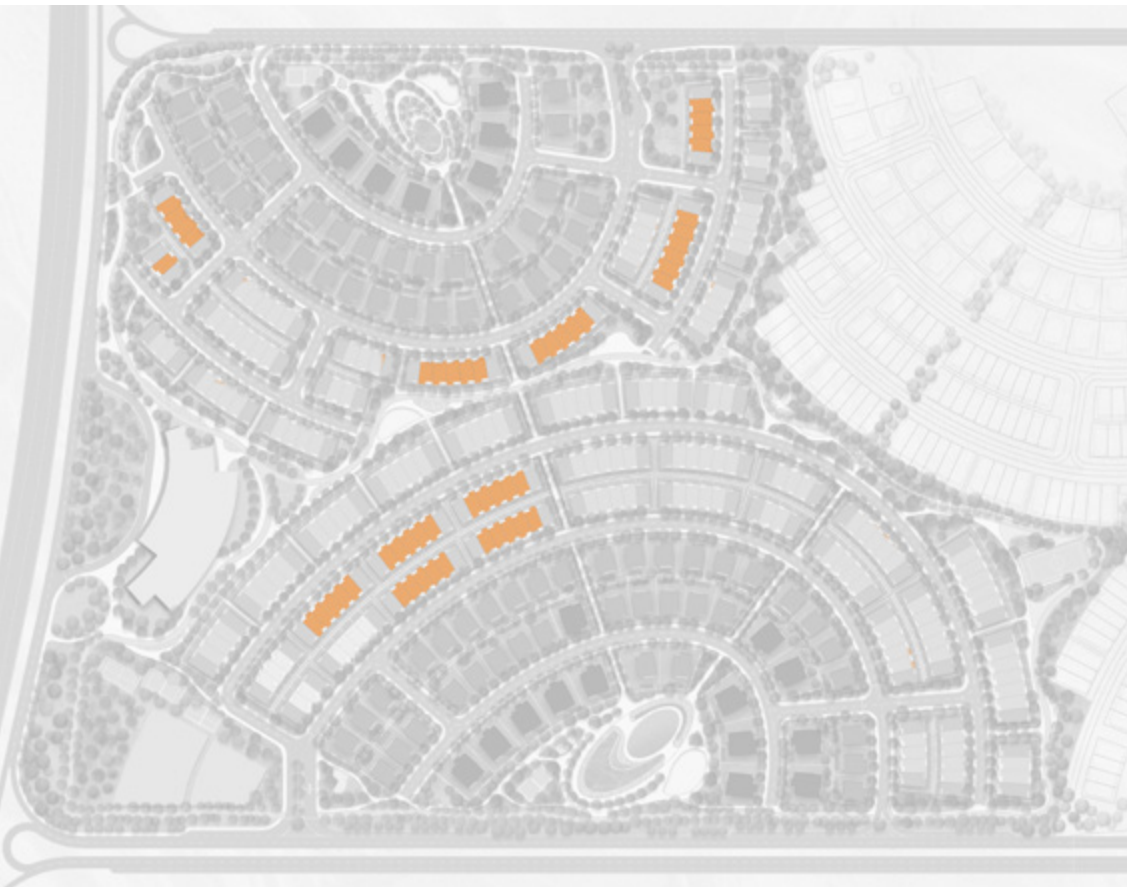
الطابق الأول:

1,284 قدم مربع

الإجمالي:

2,586 قدم مربع

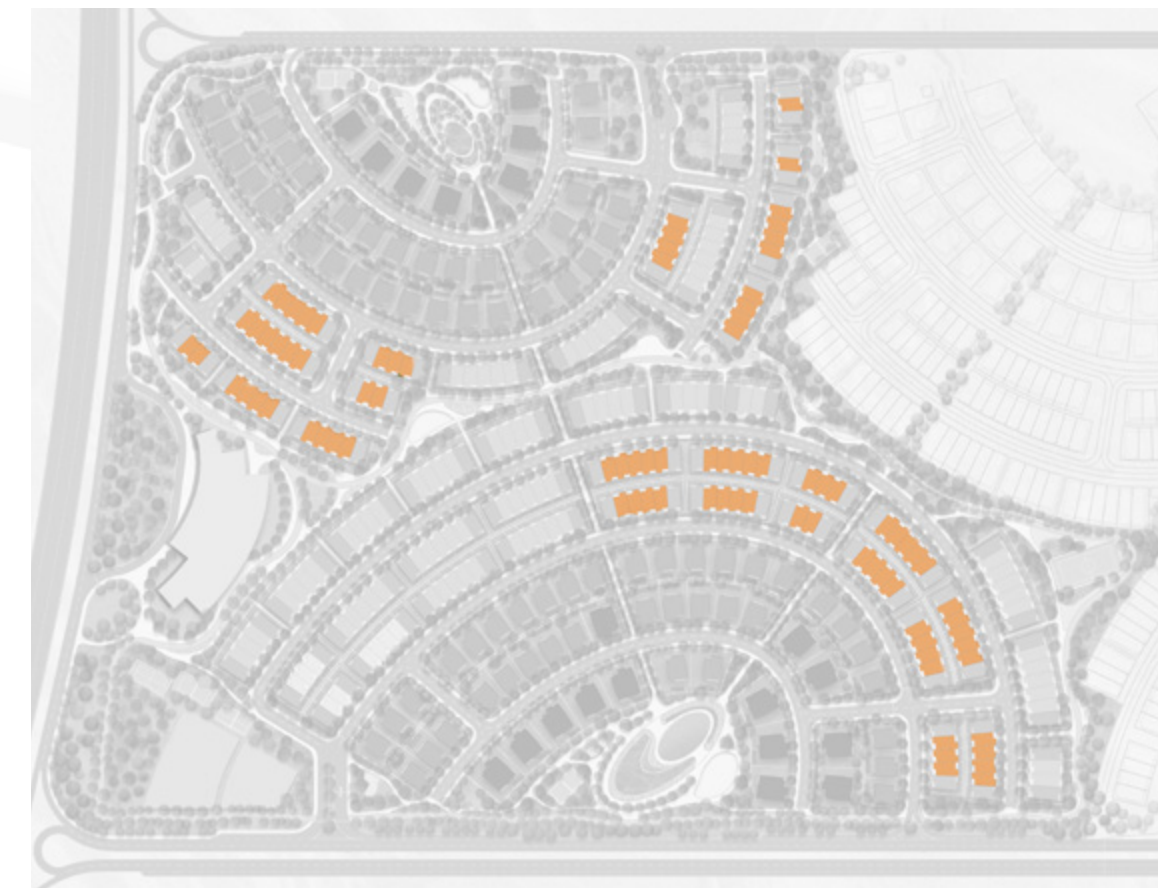
المخطط الرئيسي



هذه المساحات تقديرية وقد تختلف وفقاً للوحدة المحددة.

تاون هاوس من 3 غرف نوم _ مطبخ مغلق

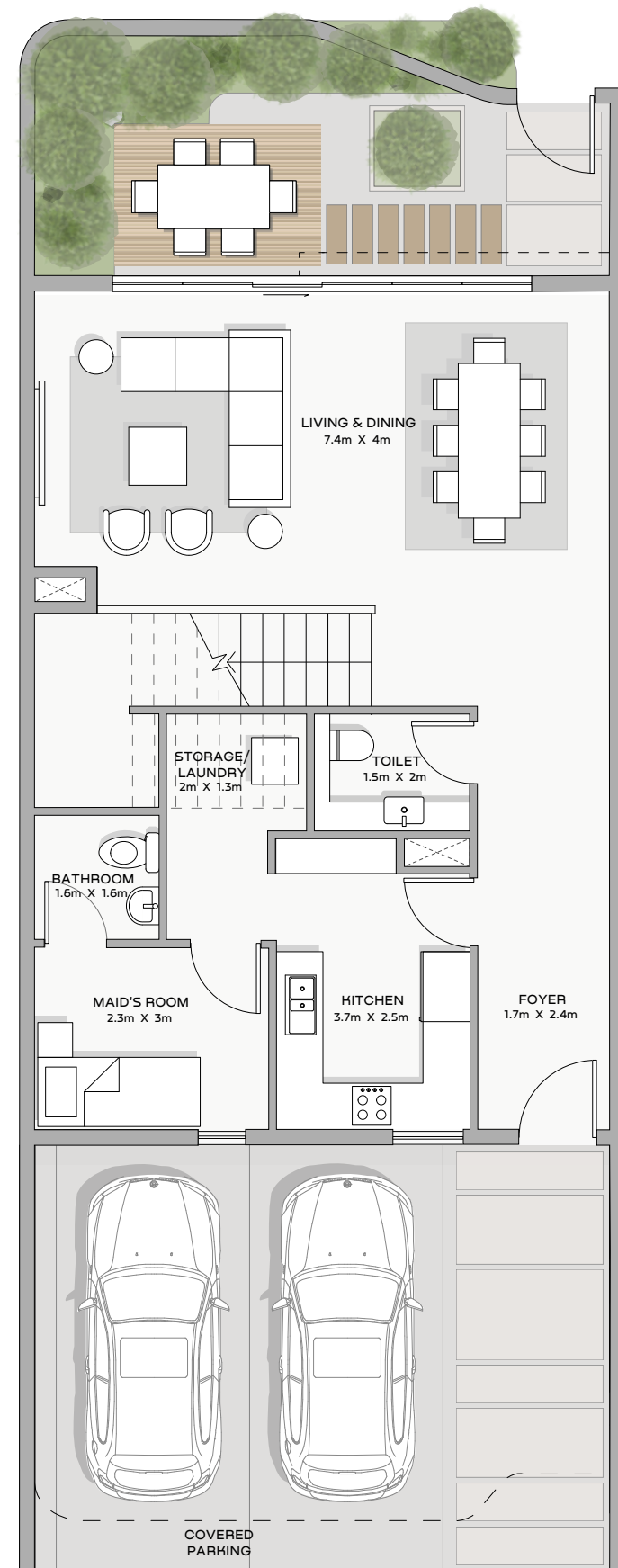
المخطط الرئيسي



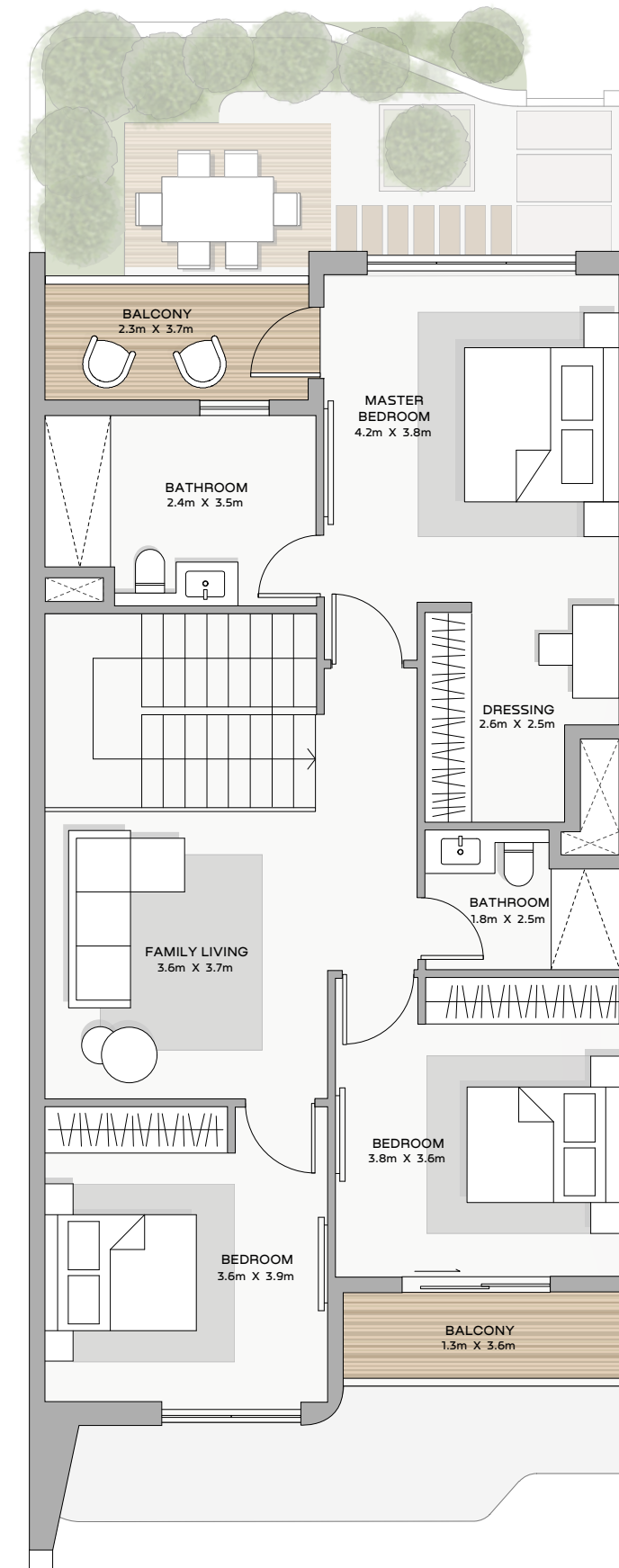
الطابق الأرضي:
1,302 قدم مربع

الطابق الأول:
1,284 قدم مربع

الإجمالي:
2,586 قدم مربع



مخطط الطابق الأرضي

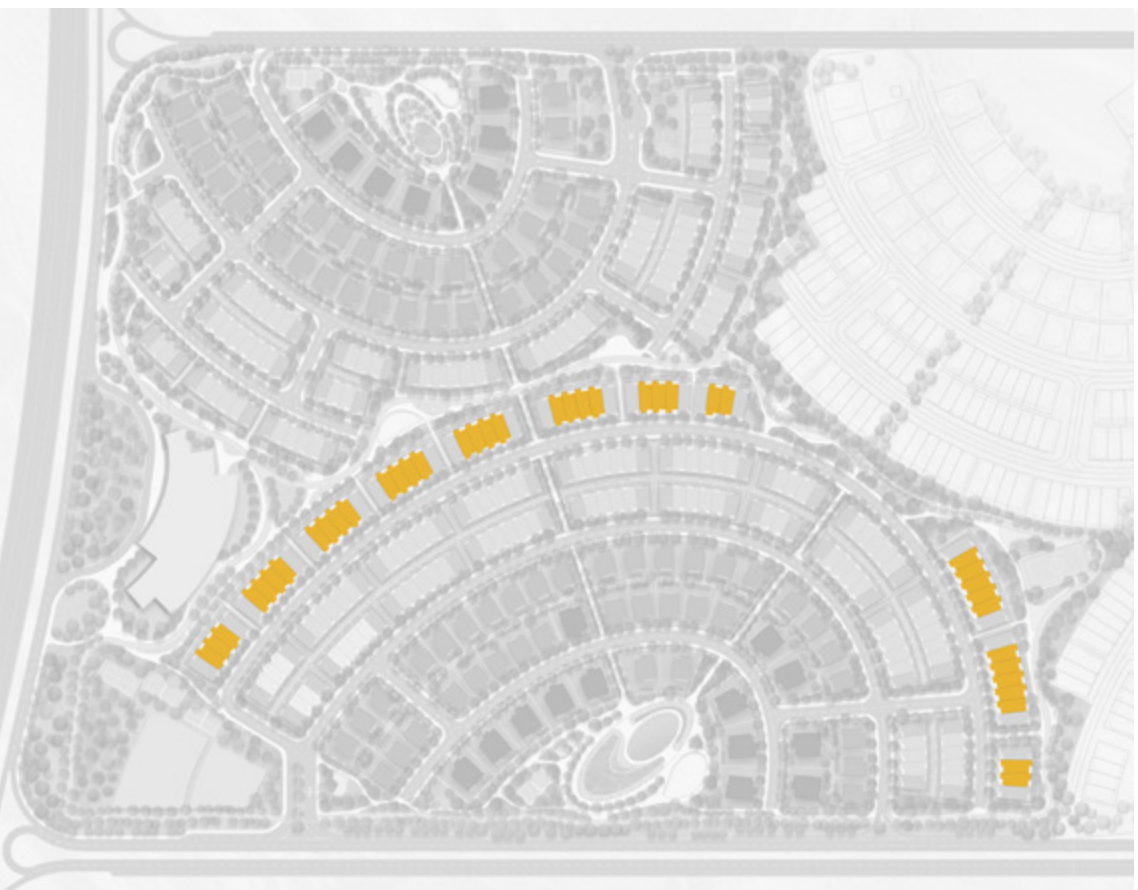


مخطط الطابق الأول

هذه المساحات تقديرية وقد تختلف وفقاً للوحدة المحددة.

تاون هاوس من 4 غرف نوم

المخطط الرئيسي



الطابق الأرضي:

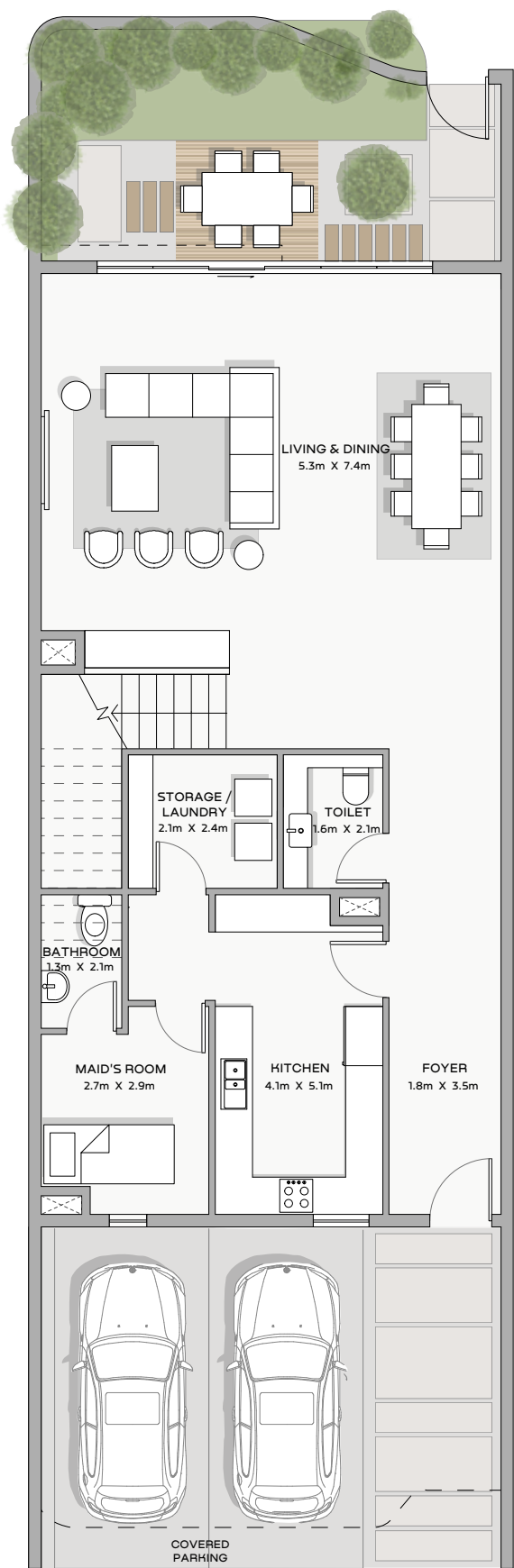
1,653 قدم مربع

الطابق الأول:

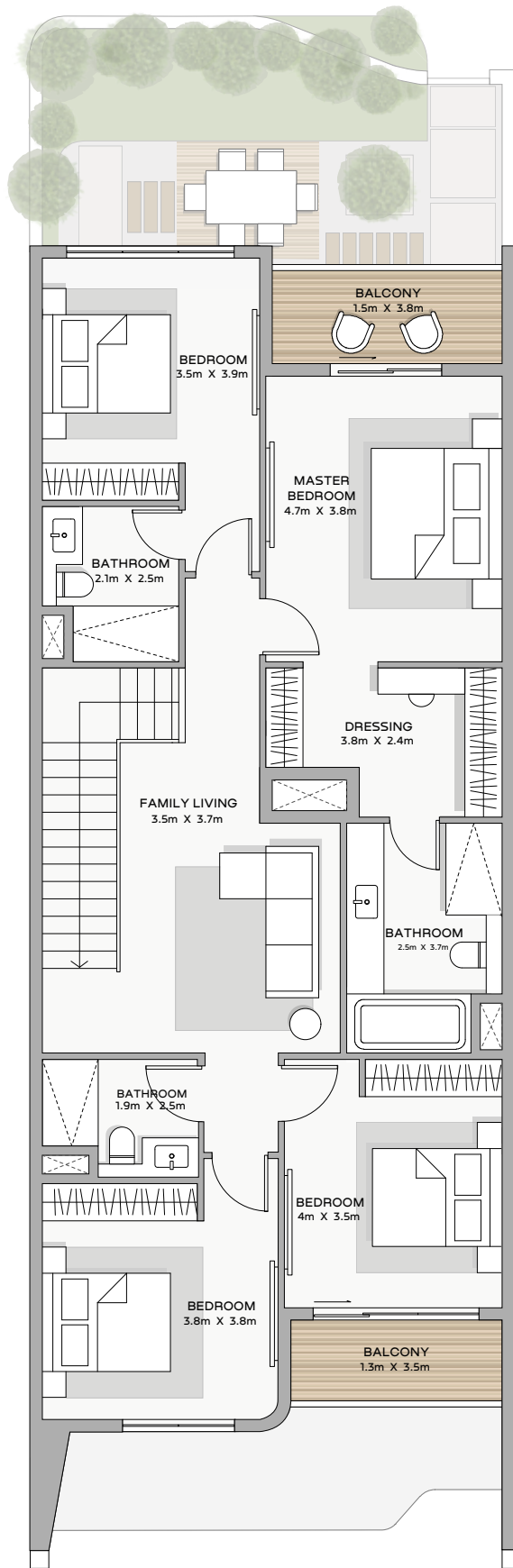
1,614 قدم مربع

الإجمالي:

3,267 قدم مربع



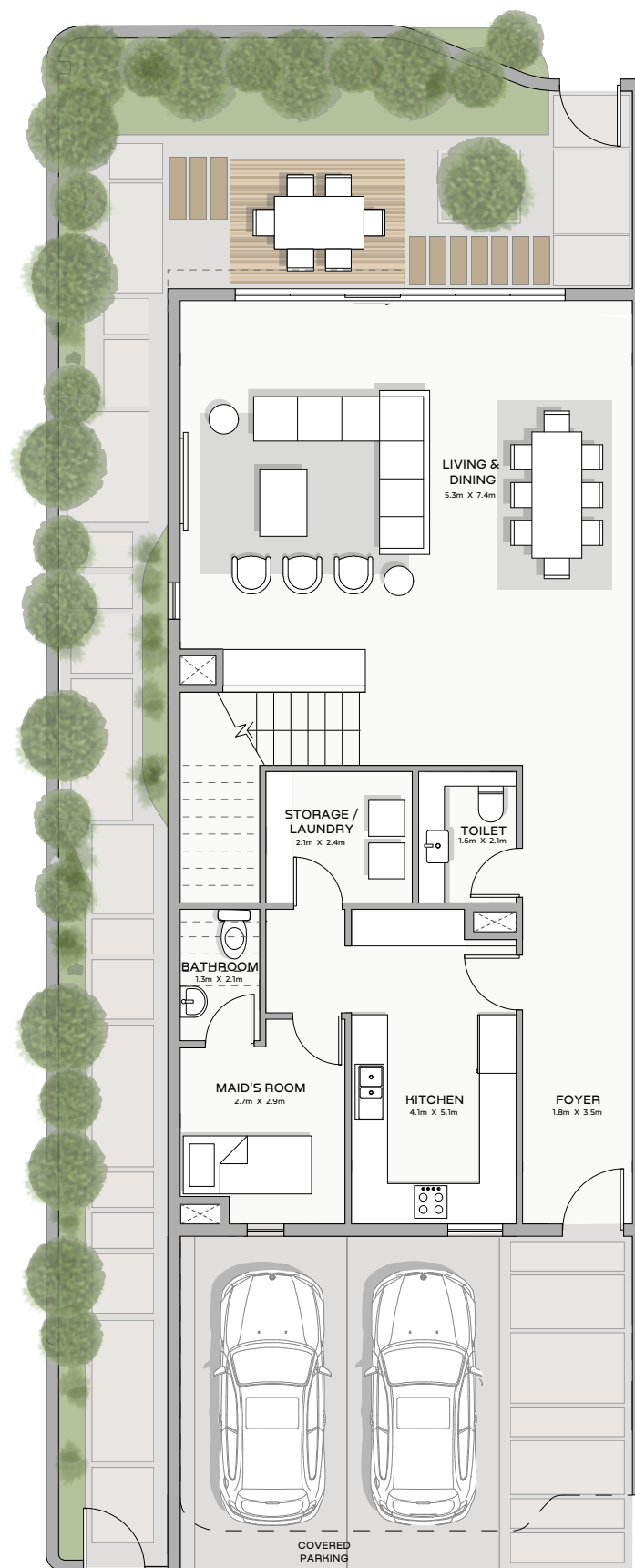
مخطط الطابق الأرضي



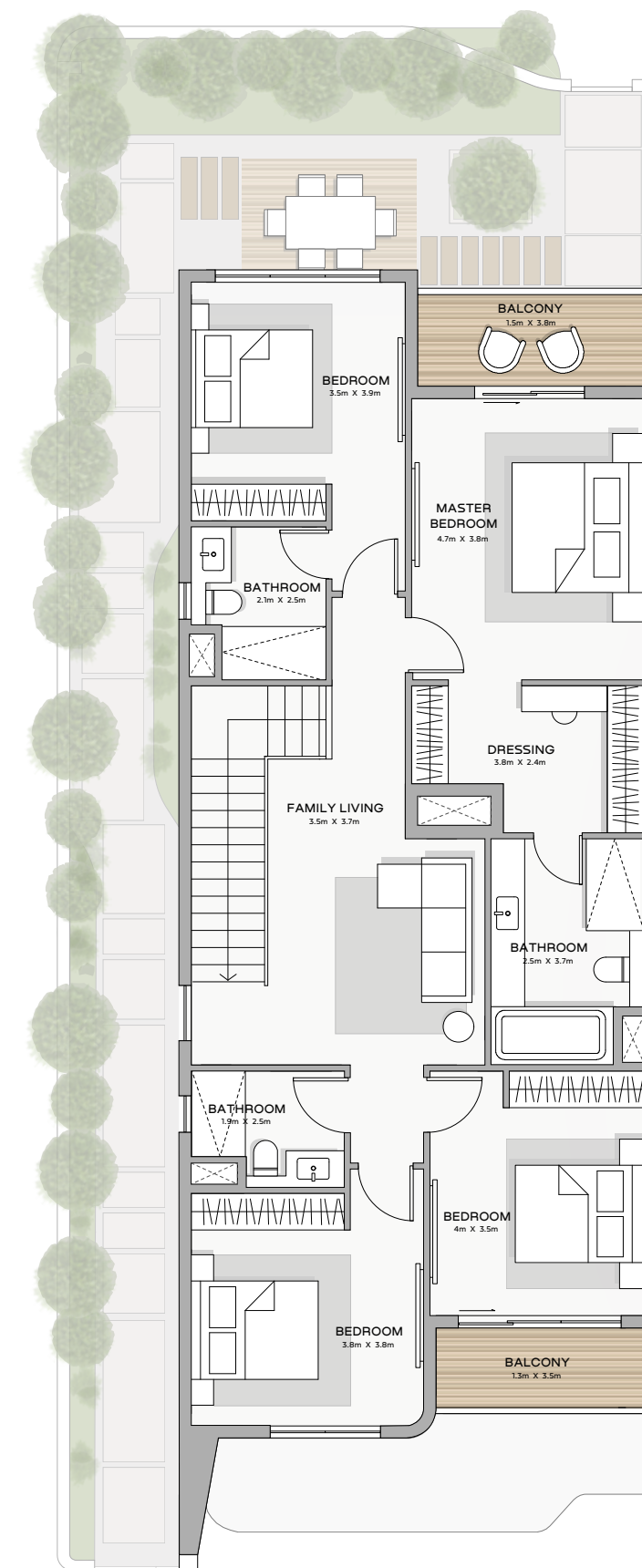
مخطط الطابق الأول

هذه المساحات تقديرية وقد تختلف وفقاً للوحدة المحددة.

تاون هاوس من 4 غرف نوم - وحدة الزاوية اليسرى



مخطط الطابق الأرضي



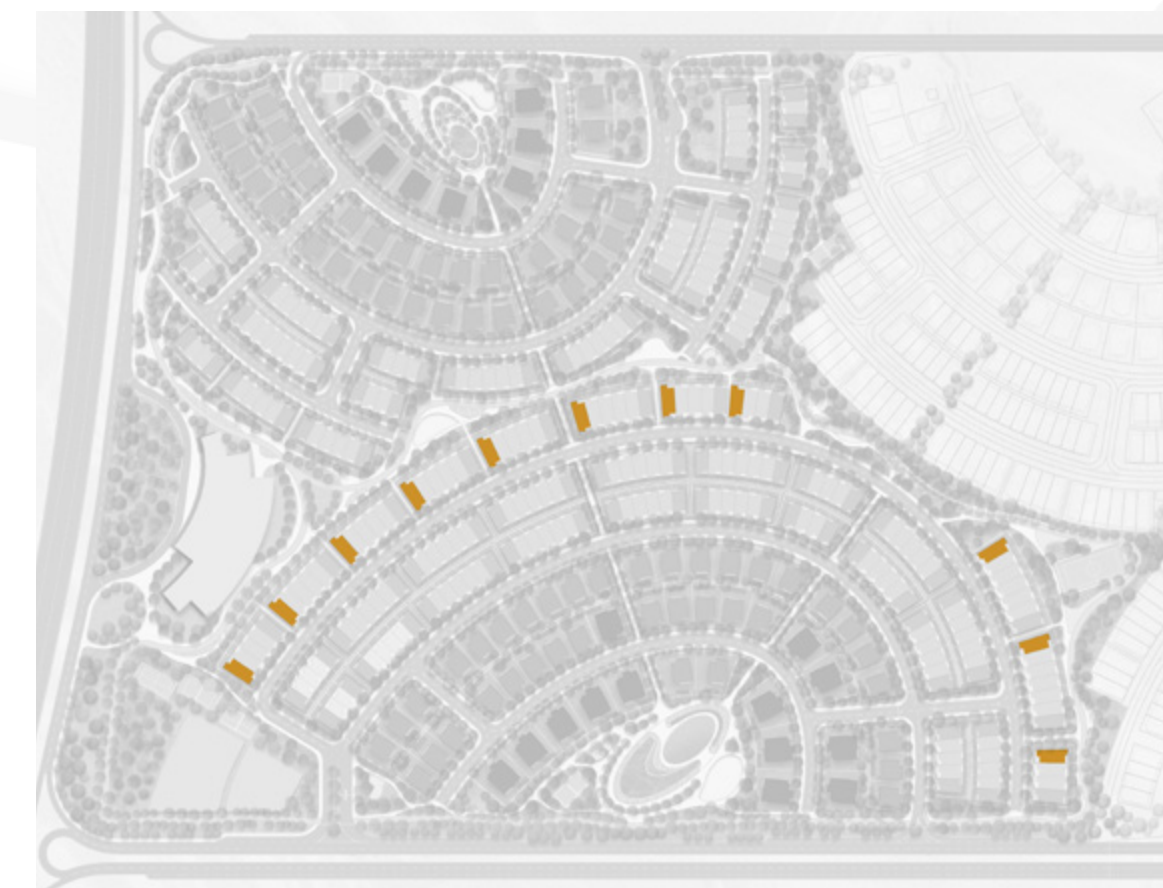
مخطط الطابق الأول

الطابق الأرضي:
1,695 قدم مربع

الطابق الأول:
1,612 قدم مربع

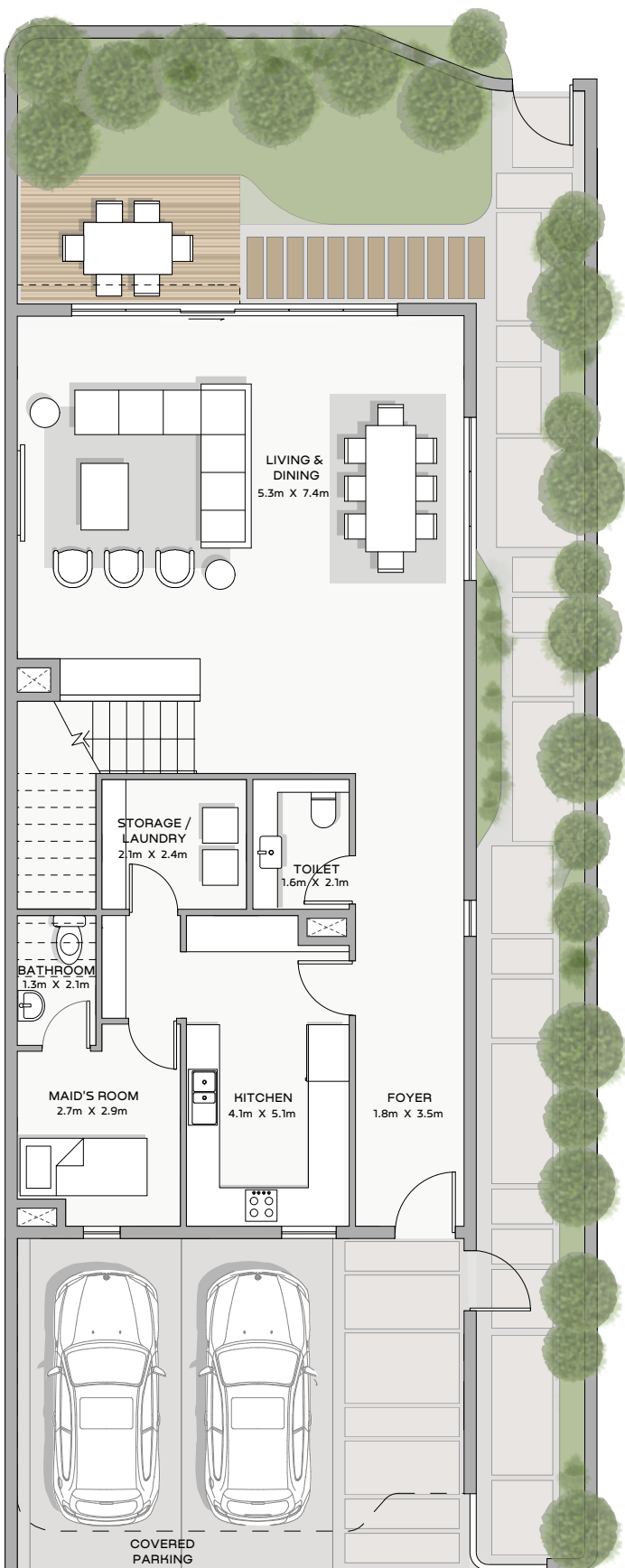
الإجمالي:
3,307 قدم مربع

المخطط الرئيسي

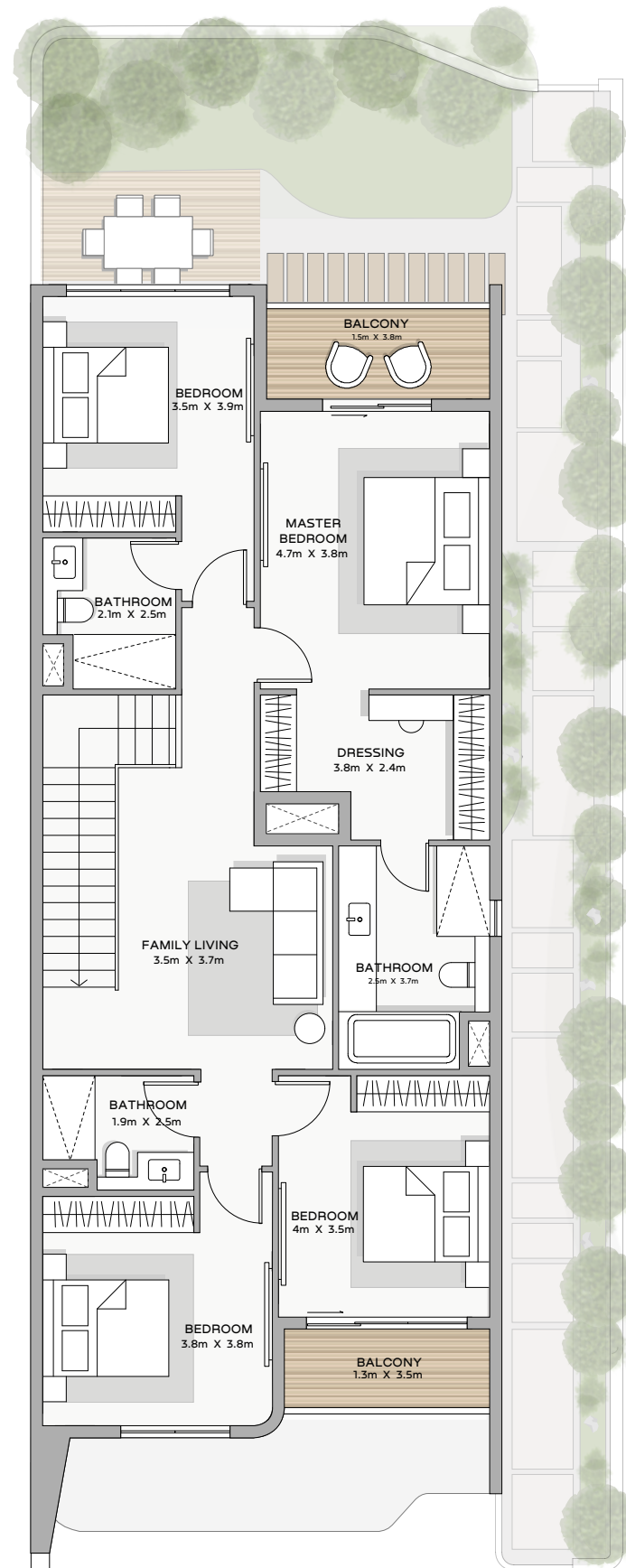


هذه المساحات تقديرية وقد تختلف وفقاً للوحدة المحددة.

تاون هاوس من 4 غرف نوم _وحدة الزاوية اليمنى



مخطط الطابق الأرضي



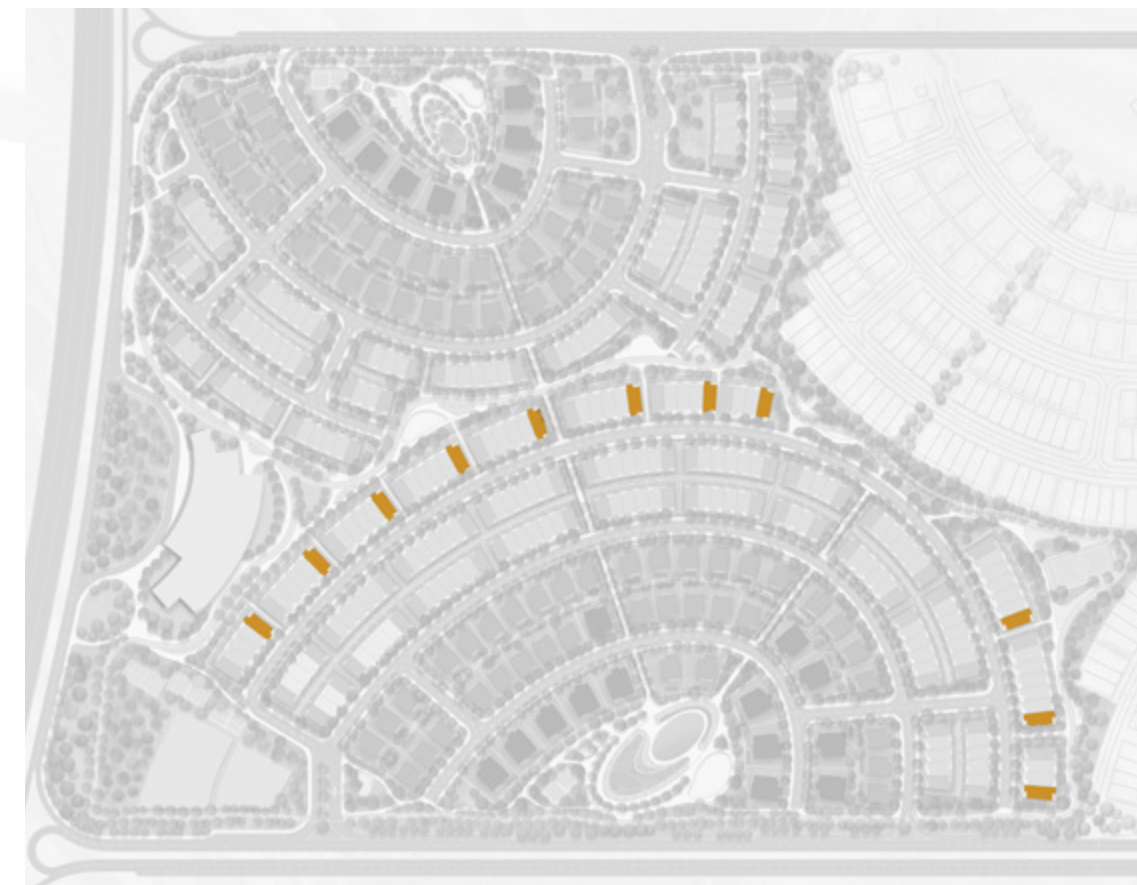
مخطط الطابق الأول

الطابق الأرضي:
1,695 قدم مربع

الطابق الأول:
1,612 قدم مربع

الإجمالي:
3,307 قدم مربع

المخطط الرئيسي



هذه المساحات تقديرية وقد تختلف وفقاً للوحدة المحددة.

غرفة النوم

مدينة
خالد
بن سلطان



تنويه: المخططات، الرسومات، الصور، الأبعاد، المساحات، وجميع المعلومات المقدمة هنا هي إرشادية، ومقدمة لأغراض توضيحية فقط.

غرفة الجلوس



تنويه: المخططات، الرسومات، الطور، الأبعاد، المساحات، وجميع المعلومات المقدمة هنا هي إرشادية، ومقدمة لأغراض توضيحية فقط.

غرفة الطعام

مدينة
خالد
بن سلطان



تنويه: المخططات، الرسومات، الصور، الأبعاد، المساحات، وجميع المعلومات المقدمة هنا هي إرشادية، ومقدمة لأغراض توضيحية فقط.

منازل التاون هاوس

مدينة
خالد
بن سلطان



تنويه: المخططات، الرسومات، الصور، الأبعاد، المساحات، وجميع المعلومات المقدمة هنا هي إرشادية، ومقدمة لأغراض توضيحية فقط.

منازل التاون هاوس

مدينة
نالد
بن سلطان



تنويه: المخططات، الرسومات، الصور، الأبعاد، المساحات، وجميع المعلومات المقدمة هنا هي إرشادية، ومقدمة لأغراض توضيحية فقط.

الركائز الأساسية



الاستدامة

تم بناء مدينة خالد بن سلطان على مبادئ المسؤولية البيئية، وهي مدينة جاهزة لتحقيق صافي انبعاثات صفرية، ومصممة وفقًا لمعايير LEED لضمان الكفاءة والراحة على المدى الطويل.

1. **تعمل بالطاقة المتجددة**، بما في ذلك الطاقة الشمسية وأنظمة تحويل النفايات إلى طاقة.

3. شبكات المياه المعاد تدويرها **لري المساحات الخضراء بكفاءة**.

5. **تصميم عالي الأداء** يشمل جدران معزولة، وزجاج متطور، وأنظمة المنازل الذكية لتحقيق **الاستخدام الأمثل للطاقة**.

2. **التنقل الذكي** من خلال بنية تحتية للسيارات الكهربائية، ومسارات للدراجات، ونقل عام كهربائي.

4. نظام بيئي خالٍ من النفايات، مدمج من خبرات و أنظمة **بيئة الذكية** لجمع النفايات وإعادة تدويرها.

6. منازل جاهزة للاستفادة من الطاقة الشمسية، تقلل الاعتماد على الشبكة وتوفر **نمط حياة يعتمد على مصادر نظيفة ومستدامة**.

التكنولوجيا الذكية

مدينة مصممة للمستقبل

تعيد مدينة خالد بن سلطان تعريف الفخامة من خلال الذكاء والابتكار. كل عنصر فيها جزء من نظام رقمي متكامل يعزز الراحة والأمان والكفاءة.

مدعوم بالذكاء الاصطناعي لتلبية احتياجاتك الشخصية

أنظمة ذكية تفهم نمط حياتك، وتتنبأ باحتياجاتك، وتخلق تجارب شخصية تتطور معك.

العيش الذكي بين يدك

عش، تنقل، وتواصل من خلال تطبيق واحد مصمم بأناقة، يدمج بين العقار، والتنقل، والصحة، والتسوق — مصمم لحياة سهلة ومتراصة.

تنقل ذكي. بمستوى أعلى

من شحن السيارات الكهربائية إلى مواقف السيارات الذكية والدراجات الكهربائية، تبدأ وتنتهي كل رحلة بضغطة زر. تنقل ذكي، مستدام، ومصمم بأناقة.

النواة الإدراكية

مدينة مدعومة بأنظمة ذكية حيث تندمج البيانات والتصميم لتعزيز حياة أكثر ذكاءاً وسهولة

الثقافة

في قلب مدينة خالد بن سلطان يقع مركز ثقافي بارز، يُعد منارة للإبداع والمعرفة ويحتفي بفنون وتراث الشارقة

1. معارض، عروض، و برامج ثقافية تُلهم المجتمع.

2. أعمال فنية عامة وسرد قصصي من خلال التصميم المعماري.

3. احتفاء بالهوية الوطنية، تثريه أعمال فنية عالمية.

4. فرص للمشاركة المجتمعية و التعلم المستمر.

تصميم محورة الإنسان

<p>1. مدينة خالد بن سلطان هي المكان الذي يلتقي فيه التصميم بالإنسانية، لتصنع انسجامًا بين الإنسان والتقنية والطبيعة</p>	<p>2. تخطيط عمراني يتمدور حول الإنسان، يضم أحياء مخصصة للمشاة، ومسارات مظلة، ومساحات خضراء مفتوحة</p>
<p>3. مرافق متنوعة ومدطات للياقة البدنية جميعها تعزز الراحة وتوفر خيارات غذائية صحية</p>	<p>4. مناطق آمنة خالية من السيارات تُشجّع على الاستكشاف والنشاط</p>
<p>5. مساحات عامة نابضة بالحياة تعزز التفاعل والتواصل المجتمعي</p>	<p>6. مراقبة جودة الهواء وتنسيق حدائق مستدامة لبيئات أنظف وأكثر صحة</p>

المطّور



بصفتها رائدة في مجال الاستدامة والابتكار، تتنظر شركة "بيئة" طوّلًا من أجل مستقبل مستدام.

يقع مقرها الرئيسي في الشارقة، الإمارات العربية المتحدة، وتعمل بيئة في مختلف أنحاء منطقة الشرق الأوسط وشمال إفريقيا، حيث تسهم في تحقيق أثر بيئي إيجابي من خلال التكنولوجيا، والتنمية المستدامة، والشراكات الاستراتيجية.

تنويه: المخططات، الرسومات، الصور، الأبعاد، المساحات، وجميع المعلومات المقدمة هنا هي إرشادية، ومقدمة لأغراض توضيحية فقط.

المناطق الجغرافية الحالية

منظومة ابتكارات تضمن مستقبلاً مزدهراً للأجيال القادمة

العقارات

تفتخر "بيئة" بتطوير مدينة خالد بن سلطان، مجسّد فلسفة الابتكار المستدام. وتمثّل هذه المدينة مدسة فارقة في مسيرة "بيئة" في مجال التطوير العقاري، إذ تعيد تعريف إمكانات المجتمعات ومدن المستقبل

البيئة

ومدعومة بآرت من الإنجازات في مجال النفايات الصفرية، تواصل "بيئة" إبقاء النفايات خارج البيئة الطبيعية، وتعزّز مبدأ الاقتصاد الدائري من خلال ابتكارات تحويل النفايات إلى موارد، مما يقرّبنا من مستقبل خالٍ من المخلفات والمدافن

الطاقة

من خلال التوسع في مجالات جديدة لتلبية الطلب المتزايد على الطاقة وتحقيق أهداف الحياد الكربوني، تواصل بيئة ريادتها الإقليمية في تحويل النفايات إلى طاقة، وإنتاج الهيدروجين، والابتكار في الطاقة الشمسية، لدفع عجلة مستقبل مستدام

التكنولوجيا

من خلال الاستثمار في الابتكارات الرقمية لتمكين إمكانات جديدة في مختلف الصناعات، تمهد بيئة الطريق لحلول رائدة في مجالات التجارة والخدمات اللوجستية، وتتبع سلاسل التوريد، وشبكات الشحن الكهربائي، ومراكز البيانات المستدامة التي تلبي احتياجات المستقبل.

الرعاية الصحية

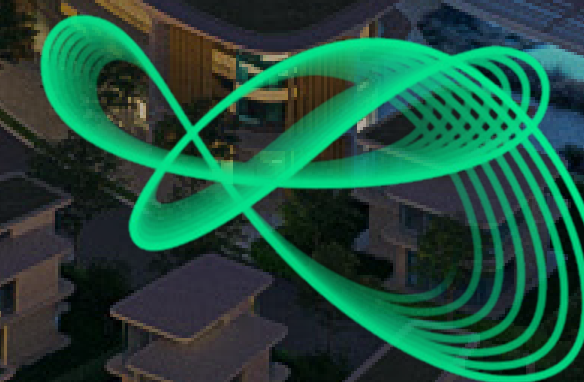
في إطار التزامها المتزايد بتحسين جودة الحياة، تطوّر بيئة مستشفى المستقبل، مدعوقاً بمنظومة رعاية صحية متقدمة، ومساحات خضراء غنية، ومزايا مستدامة تستثمر في قوة الطبيعة العلاجية وأحدث ما توصل إليه العلم في مجال الطب.

المستقبل بيت

تطوير عقاري من قبل

بيئة

khalidbinsultancity.com



مدينة
خالد بن سلطان